

***il futuro è Calabria***  
2021/2027

# Programma Operativo Regionale FESR/FSE Plus 2021-2027

**Obiettivo di Policy 2**  
*Un confronto con il partenariato*

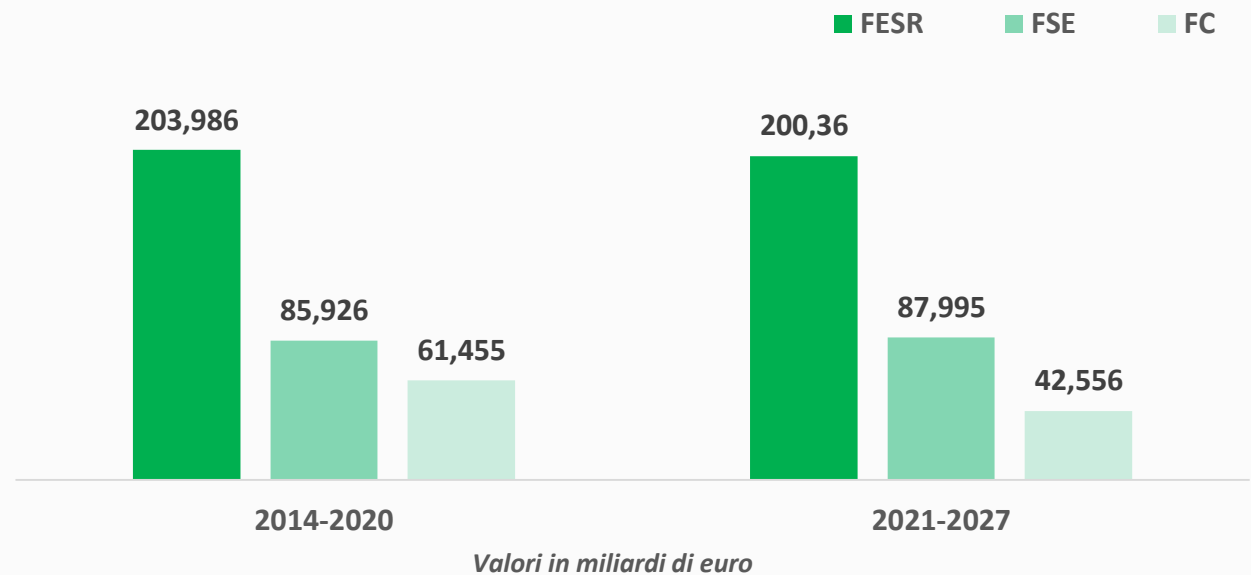
## Politica di Coesione

L'UE promuove uno **sviluppo territoriale** più equilibrato e sostenibile, al fine di superare o ridurre le disparità - a livello economico, sociale e di tenore di vita - tra le diverse regioni o categorie sociali dell'Unione, rafforzando la **coesione economica e sociale** fra gli Stati membri e gli obiettivi definiti nello stesso trattato istitutivo dell'UE.

### Dotazione 2021-2027

330,9 mld €\*

(-6% rispetto al 2014-2020)



### PRINCIPALI NOVITÀ:

- ampliare le Regioni beneficiarie innalzando **la soglia per le Regioni in transizione** dall'attuale RNL di 75-90% **al 75-100%** della media UE;
- non considerare solo il **PIL pro-capite** per l'assegnazione dei Fondi ma anche **nuovi criteri (disoccupazione giovanile, basso livello di istruzione, emissioni e accoglienza dei migranti)**

## A. Livello Strategico

Framework strategico Europeo

**Agenda 2030**



**Green Deal**



Piano per la Ripresa Europea

**Dicembre 2020**

**QFP 2021-2027**

**Next Generation EU**

Recovery & Resilience Facility

**Aprile 2021**

**PNNR**

**REACT EU**

## B. Processi

**Semestre Europeo**

**Regolamenti Comunitari**

**Giugno 2021**

**Raccomandazioni Specifiche per Paese**

**Accordo di Partenariato**

**Settembre 2021 previsto**

## C. Attuazione


**Programmi Nazionali & Regionali**

**da AdP entro 3 mesi**




Il 20 Luglio 2021, il Dipartimento per la Coesione ha condiviso con il Partenariato la **Bozza dell'Accordo di Partenariato del 23 Giugno 2021**

La bozza è scaricabile al link: <https://opencoesione.gov.it/media/uploads/bozza-accordo-partenariato-2021-2027-italia-23-06-2021.pdf>



Nella bozza di AdP è giustificata la scelta degli **Obiettivi di Policy e specifici**, coerenti con l'Agenda 2030, il Green Deal europeo e le raccomandazioni specifiche per paese (**CSR**) e in sinergia con il **PNRR**.



Nelle scorse settimane nel corso delle riunioni della Commissione Affari Europei e Internazionali della Conferenza delle Regioni, è stata presentata una **ipotesi** di **ripartizione delle risorse** europee per la coesione **tra i Programmi nazionali**

### Elementi principali settennio 2021-2027:



OP

**5 Obiettivi di Policy** al posto degli 11 Obiettivi Tematici del 14-20



Maggiore **integrazione tra gli investimenti e logiche settoriali**



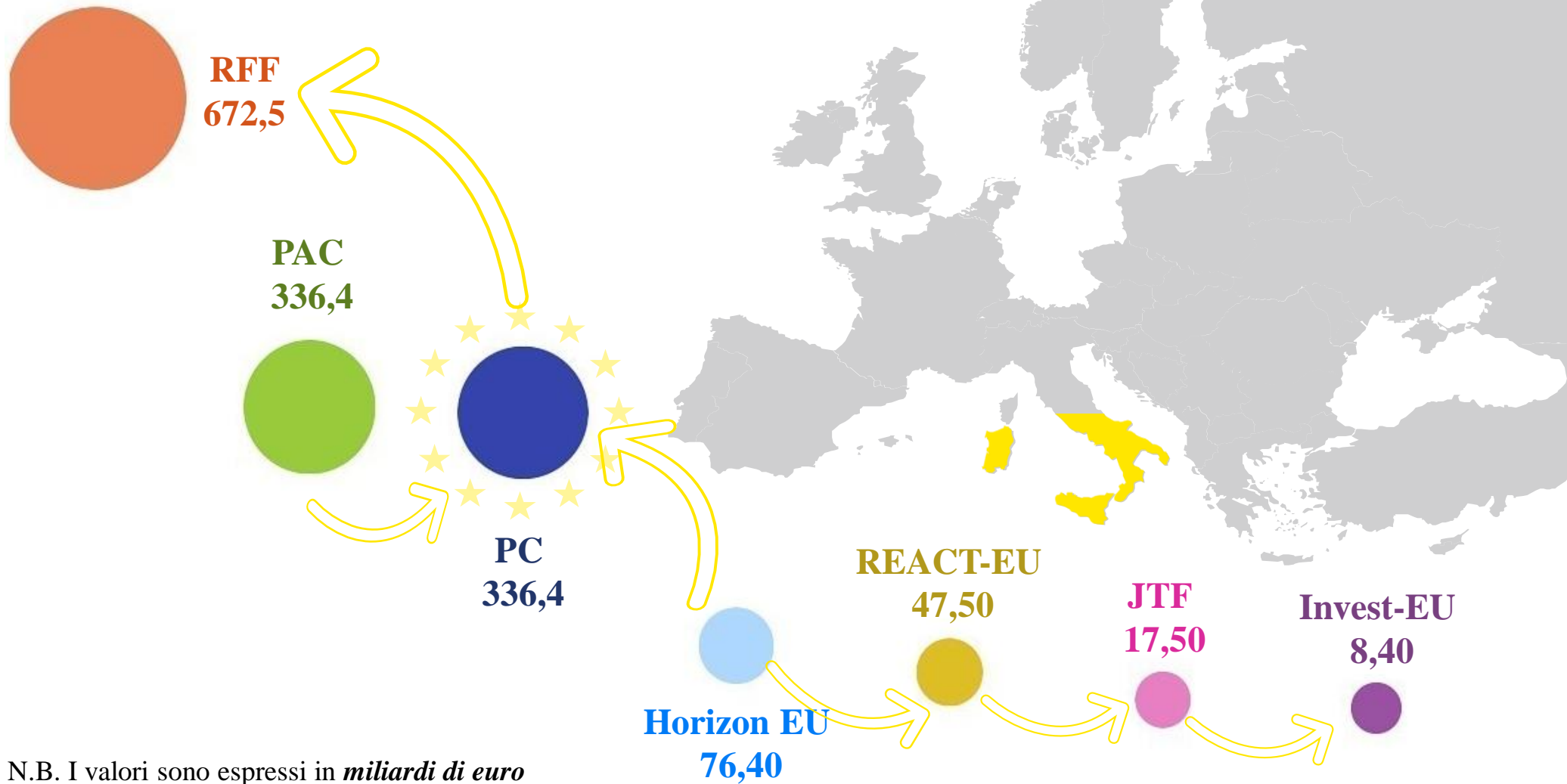
Promozione della **concentrazione tematica**, per favorire una **maggiore incisività dei programmi**



OS

Articolazione dei 5 Obiettivi di Policy in **Obiettivi Specifici**

La **Politica di Coesione** in sinergia con i principali Programmi e fondi finanziati dal QFP 21-27



N.B. I valori sono espressi in *miliardi di euro*

Di seguito, si riporta un **riepilogo delle risorse** relative alla Programmazione 2021-2027 assegnate alla Regione Calabria



RISORSE TOTALI PR 2021-27	RIPARTIZIONE FESR/FSE+ PR 2021-27		QUOTA RISORSE COMUNITARIE	QUOTA COFINANZIAMENTO NAZIONALE	QUOTA COFINANZIAMENTO REGIONALE
	FESR (D)*79,37%	FSE+ (D)*20,63%			
<b>4.003.525 €</b>	<b>3.177.632 €</b>	<b>825.893 €</b>	<b>55 %</b>	<b>31,5 %</b>	<b>13,5 %</b>

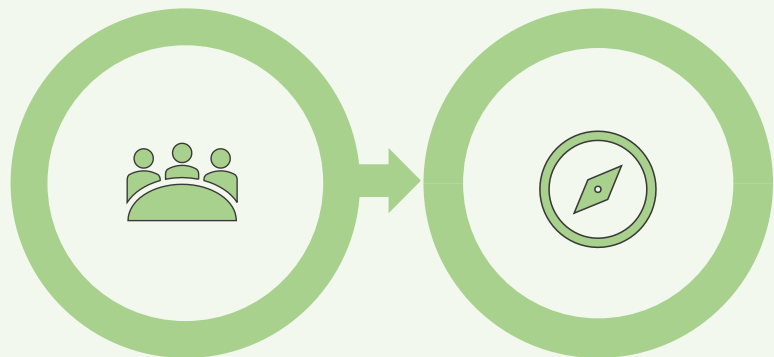
*I valori (prezzi correnti) riportati in tabella sono espressi in migliaia di euro*



DGR n. 136  
del 15 giugno 2020

DGR n. 168  
del 03 maggio 2021

**Slittamento delle attività**



*Entro febbraio*

*Entro fine marzo*

*Entro fine aprile*

**Pubblicazione dei  
Regolamenti**

**Definizione delle Risorse  
per categoria di Regioni  
(Conferenza Stato Regioni)**

**Approvazione e  
presentazione  
Accordo di Partenariato**

Di seguito si riportano i **fattori** che hanno comportato lo **slittamento delle attività**:

- 1** Regolamenti comunitari *pubblicati il 30/06/2021*
- 2** Risorse *ancora in via di definizione*
- 3** Accordo di Partenariato *ancora in via di definizione*





Inizio

**1** Start-up del processo di Programmazione



**2** Lezioni apprese POR 2014 -2020  
Rilevazione del fabbisogno

2

**3** Condizioni abilitanti  
(Attività sinergiche alla stesura del programma)



**4** Valutazione Ambientale Strategica (VAS)  
(Attività sinergiche alla stesura del programma)

4

**5** Ricognizione interna – Logica di Intervento  
e Possibile Struttura del Programma



**6** Ricognizione interna – Svolgimento Tavoli  
Interdipartimentali

6

**7** Ascolto del Partenariato -  
co-programmazione e fine tuning

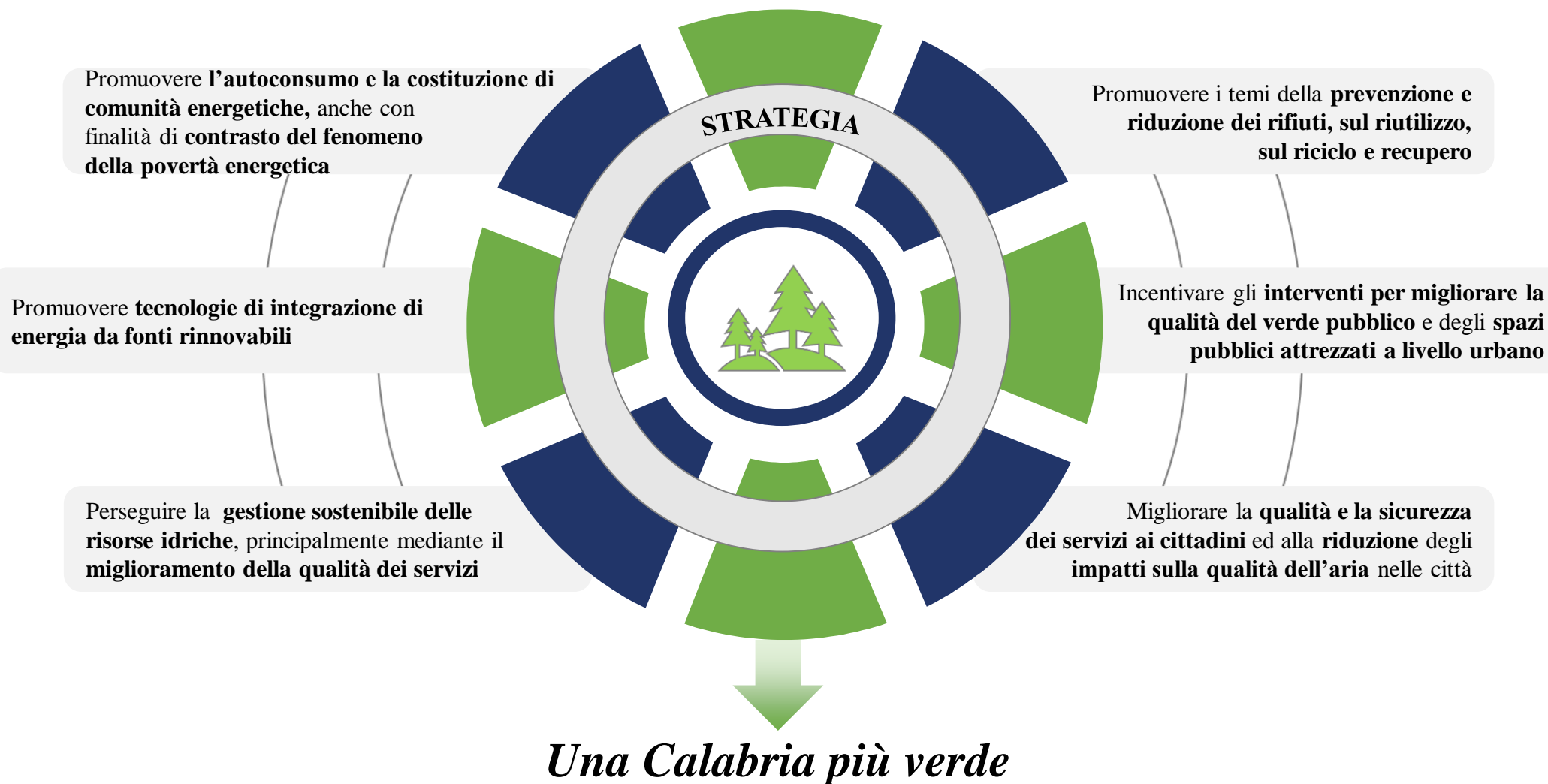


**8** Invio alla CE del Template/ Negoziato e  
Approvazione del Programma

8

Fine

Il contesto calabrese è caratterizzato da **criticità connesse all'assetto ed alla vulnerabilità dei suoli**, così come al **sistema delle infrastrutture e all'organizzazione e gestione dei servizi pubblici**; **rischio idrogeologico e dell'erosione costiera**; **criticità nell'erogazione dei servizi al cittadino relativi alle risorse idriche e gestione dei rifiuti**



## Obiettivo di Policy

*Una Calabria più verde*

## Temi principali

- ☐ **Clima**
- ☐ **Difesa del suolo**

## Proposta di contenuti coerenti con gli Obiettivi Specifici

Le azioni relative ai temi ad oggetto afferiscono al **contrasto del dissesto idrogeologico** e dell'**erosione costiera**, all'**incremento della resilienza** e della **sicurezza del territorio**, alla riduzione della vulnerabilità e dell'esposizione della popolazione al rischio e, in ultimo, al rafforzamento del sistema regionale di **Protezione Civile**



## Obiettivo di Policy

*Una Calabria più verde*

## Temi principali

- **Biodiversità & Tutela dall'inquinamento**

## Proposta di contenuti coerenti con gli Obiettivi Specifici

Le azioni relative ai temi ad oggetto afferiscono alla realizzazione di una **maggiore integrazione** delle **politiche regionali di valorizzazione e fruizione turistica**, coniugando la **tutela ambientale con lo sviluppo economico delle aree protette**. Saranno incentivati gli interventi per **migliorare la qualità del verde pubblico** e degli spazi pubblici attrezzati a livello urbano, anche come misura di contenimento dei rischi derivanti dai cambiamenti climatici



## Obiettivo di Policy

### *Una Calabria più verde*

## Temi principali

- ❑ Risorse idriche
- ❑ Economia circolare
- ❑ Rifiuti

## Proposta di contenuti coerenti con gli Obiettivi Specifici

Le azioni relative ai temi ad oggetto contribuiscono al **miglioramento delle infrastrutture del S.I.I.**, l'**integrazione della politica del riuso delle acque depurate**, e il **potenziamento dei sistemi di monitoraggio delle acque**. Si intende inoltre **rafforzare la gestione dei rifiuti urbani**. In linea con i principi dell'economia circolare, si punterà a massimizzare la **valorizzazione ed il recupero spinto dei flussi di materia** nonché **sviluppare un'azione integrata con le misure di sostegno alle imprese**, (eco-design). per incentivare l'innovazione dei sistemi produttivi



## Obiettivo di Policy

*Una Calabria più verde*

## Temi principali

### □ Energia

## Proposta di contenuti coerenti con gli Obiettivi Specifici

Le azioni relative al tema ad oggetto afferiscono all'**efficientamento energetico** di edifici, impianti e strutture pubbliche e/o ad uso pubblico, nonché nelle PMI, ai fini della riduzione dell'impatto dei sistemi produttivi. Inoltre, si punta alla **diffusione delle Comunità Energetiche**. In ultimo, si promuove la realizzazione di **reti intelligenti** di distribuzione dell'energia (*smart grids*), e sviluppo dei sistemi di accumulo e stoccaggio dell'energia





## Obiettivi Specifici

**OS 2.1** Promuovere l'efficienza energetica e ridurre le emissioni di gas a effetto serra

**OS 2.2** Promuovere le energie rinnovabili in conformità della direttiva (UE) 2018/2001, compresi i criteri di sostenibilità ivi stabiliti

**OS 2.3** Sviluppare sistemi, reti e impianti di stoccaggio energetici intelligenti al di fuori della rete transeuropea dell'energia (RTE-E)

**OS 2.4** Promuovere l'adattamento ai cambiamenti climatici, la prevenzione dei rischi di catastrofe e la resilienza, prendendo in considerazione approcci ecosistemici

## Ambiti tematici

**Efficienza energetica**



**Energia rinnovabile**



**Energia**



**Clima e difesa del suolo**







Ambiti tematici

Obiettivi Specifici

**OS 2.5** Promuovere l'accesso all'acqua e la sua gestione sostenibile

**OS 2.6** Promuovere la transizione verso un'economia circolare ed efficiente sotto il profilo delle risorse

**OS 2.7** Rafforzare la protezione e la preservazione della natura, la biodiversità e le infrastrutture verdi, anche nelle aree urbane, e ridurre tutte le forme di inquinamento

**OS 2.8** Promuovere la mobilità urbana multimodale sostenibile quale parte della transizione verso un'economia a zero emissioni nette di carbonio

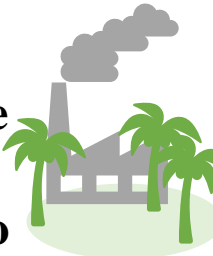
Acque



Economia circolare



Biodiversità e tutela inquinamento



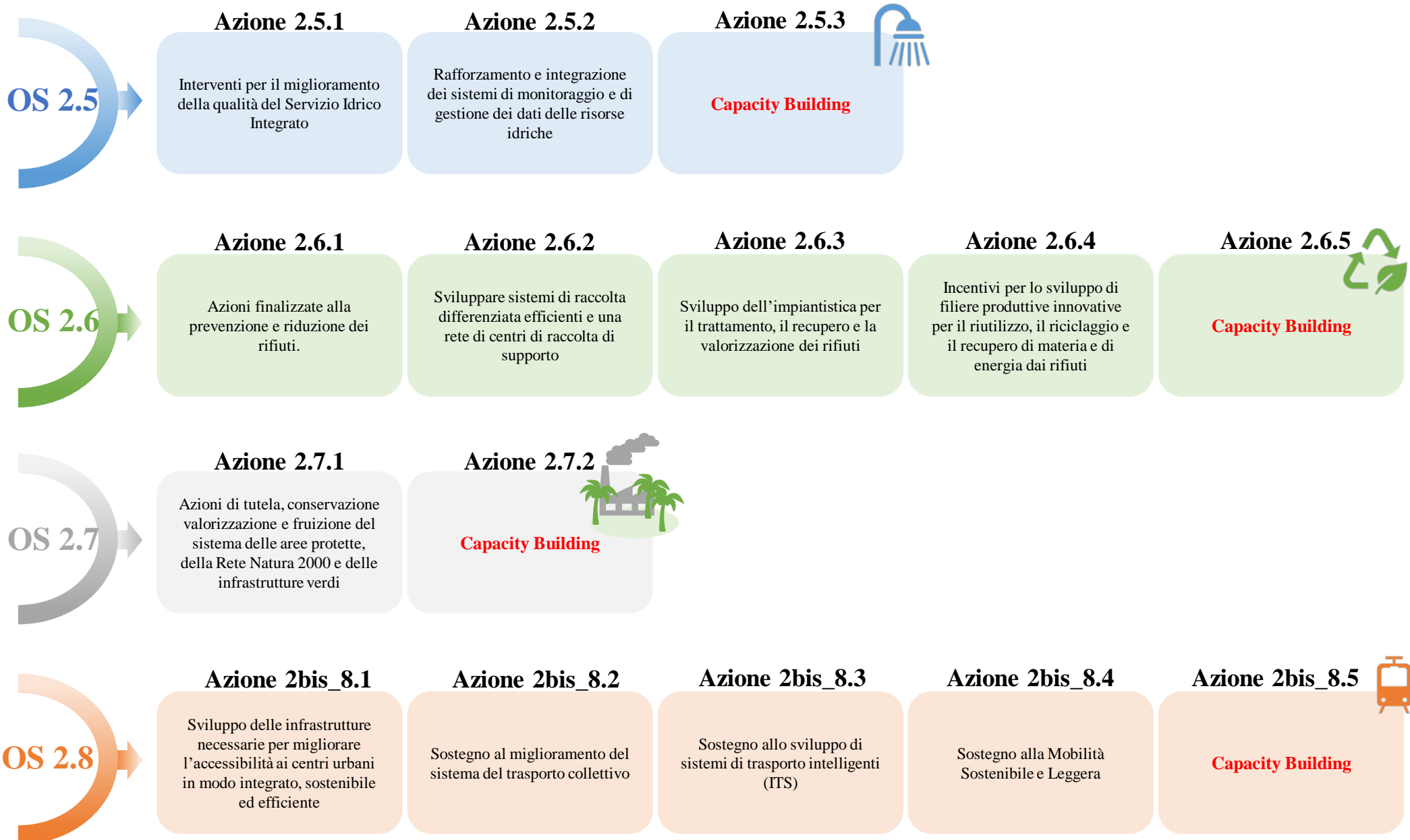
Mobilità urbana



# Obiettivo di Policy 2 – Ipotesi Azioni (1/2)



# Obiettivo di Policy 2 – Ipotesi Azioni (2/2)





Strategia di Specializzazione Intelligente (S3)



Piano di Investimenti necessari nel settore idrico e delle acque reflue



Pianificazione sulla gestione dei rifiuti



Piano di Azioni per le aree NATURA2000




Pianificazione dei Trasporti

Di seguito si riporta un riepilogo delle **concentrazioni tematiche** da rispettare, relative alla Programmazione 2021-2027, a valere sul **fondo FESR** (solo risorse comunitarie a cui si aggiungono le risorse nazionali)



Tema concentrazione tematica	Concentrazione tematica da Regolamento UE e Negoziato Accordo di Partenariato
Ricerca/ Innovazione/ Digitalizzazione	Minimo risorse su OP1 10,6 % del Programma (da AdP)
<b>Ambiente</b>	<b>Minimo risorse su OP2 30% (da Regolamento)</b>
Mobilità urbana sostenibile	Massimo risorse "Mobilità urbana sostenibile" che possono contribuire per la concentrazione tematica OP2 50% (da Regolamento)

 Di seguito si riporta l'importo relativo alle risorse destinate all' OP2 nell'ambito della Programmazione 2021-2027

OP	Assi	Fondo	Importo Totale €	Assi %	OP %*	Concentrazione tematica (risorse FESR)		
OP1	Smart	FESR	858.596.097,00	21,45%	28,00%	476.349.111,00	Art. 4 par. 4(c)	28,00%
OP1	Connettività digitale	FESR	<i>non selezionato dall'AdP</i>			0	Art. 4 par. 4b	
<b>OP2</b>	<b>Ambiente</b>	<b>FESR</b>	<b>912.258.354,00</b>	<b>22,79%</b>	<b>35,00%</b>	<b>563.963.328,00</b>	<b>Art. 4 par. 4(c)</b>	<b>36,10%</b>
<b>OP2</b>	<b>Mobilità urbana sostenibile</b>	<b>FESR</b>	<b>160.986.767,00</b>	<b>4,02%</b>		<b>49.761.469,00</b>	<b>Art. 4 par. 4©</b>	
OP3	Connettività	FESR	521.290.487,00	13,02%	17,00%			
OP4	Infrastrutture sociali	FESR	367.969.756,00	9,19%	12,00%			
OP5	Strategie territoriali	FESR	245.313.171,00	6,13%	8,00%			
		<b>FESR Totale</b>	<b>3.066.414.632,00</b>	<b>76,59%</b>	<b>100%</b>	<b>Concentrazione tematica (risorse FSE+)</b>		
OP4	Occupazione	FSE	388.499.793,00	9,70%	49,00%		Giovani	27,30%
OP4	Istruzione e Formazione	FSE	204.160.607,00	5,10%	25,75%			
OP4	Inclusione Sociale	FSE	200.196.322,00	5,00%	25,25%		Child poverty	14,4%
		<b>FSE Totale</b>	<b>792.856.722,00</b>	<b>19,80%</b>	<b>100,00%</b>			
	Assistenza Tecnica	FESR	111.217.111,00	2,78%	3,50%	<i>Le percentuali a sinistra si riferiscono in questo caso all'incidenza dell'AT sulle risorse complessive del Programma per ciascuno dei Fondi</i>		
	Assistenza Tecnica	FSE	33.035.695,00	0,83%	4,00%			
		<b>Totale</b>	<b>4.003.524.160,00</b>	<b>100,00%</b>				