

il futuro è Calabria
2021/2027

Programma Operativo Regionale FESR/FSE Plus 2021-2027

Obiettivo di Policy 3

Un confronto con il partenariato

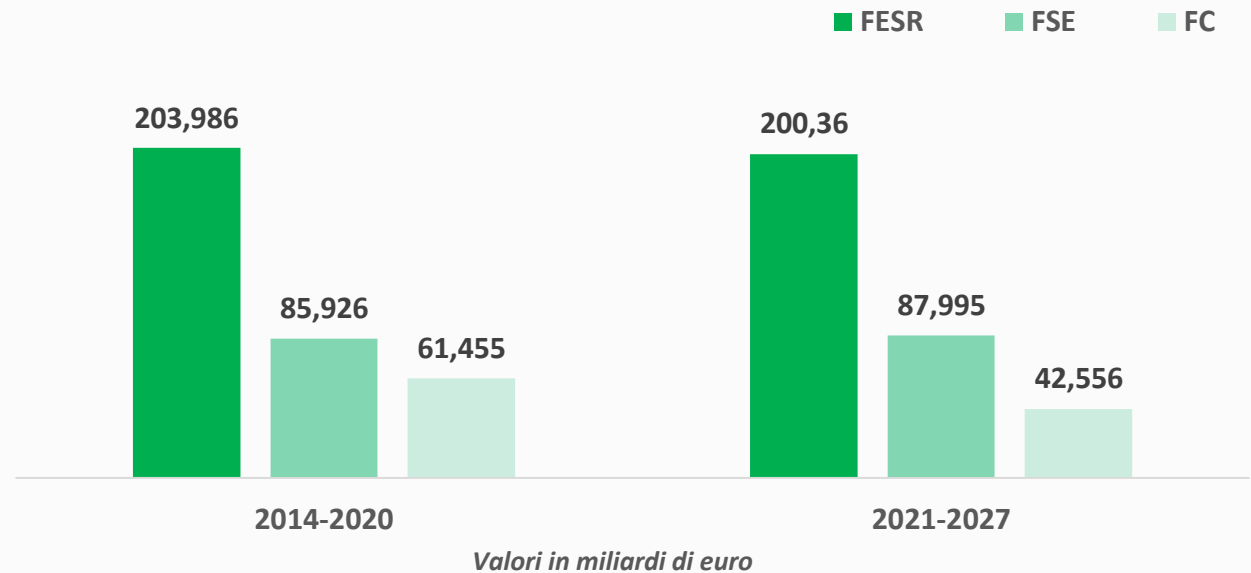
Politica di Coesione

L'UE promuove uno **sviluppo territoriale** più equilibrato e sostenibile, al fine di superare o ridurre le disparità - a livello economico, sociale e di tenore di vita - tra le diverse regioni o categorie sociali dell'Unione, rafforzando la **coesione economica e sociale** fra gli Stati membri e gli obiettivi definiti nello stesso trattato istitutivo dell'UE.

Dotazione 2021-2027

330,9 mld €*

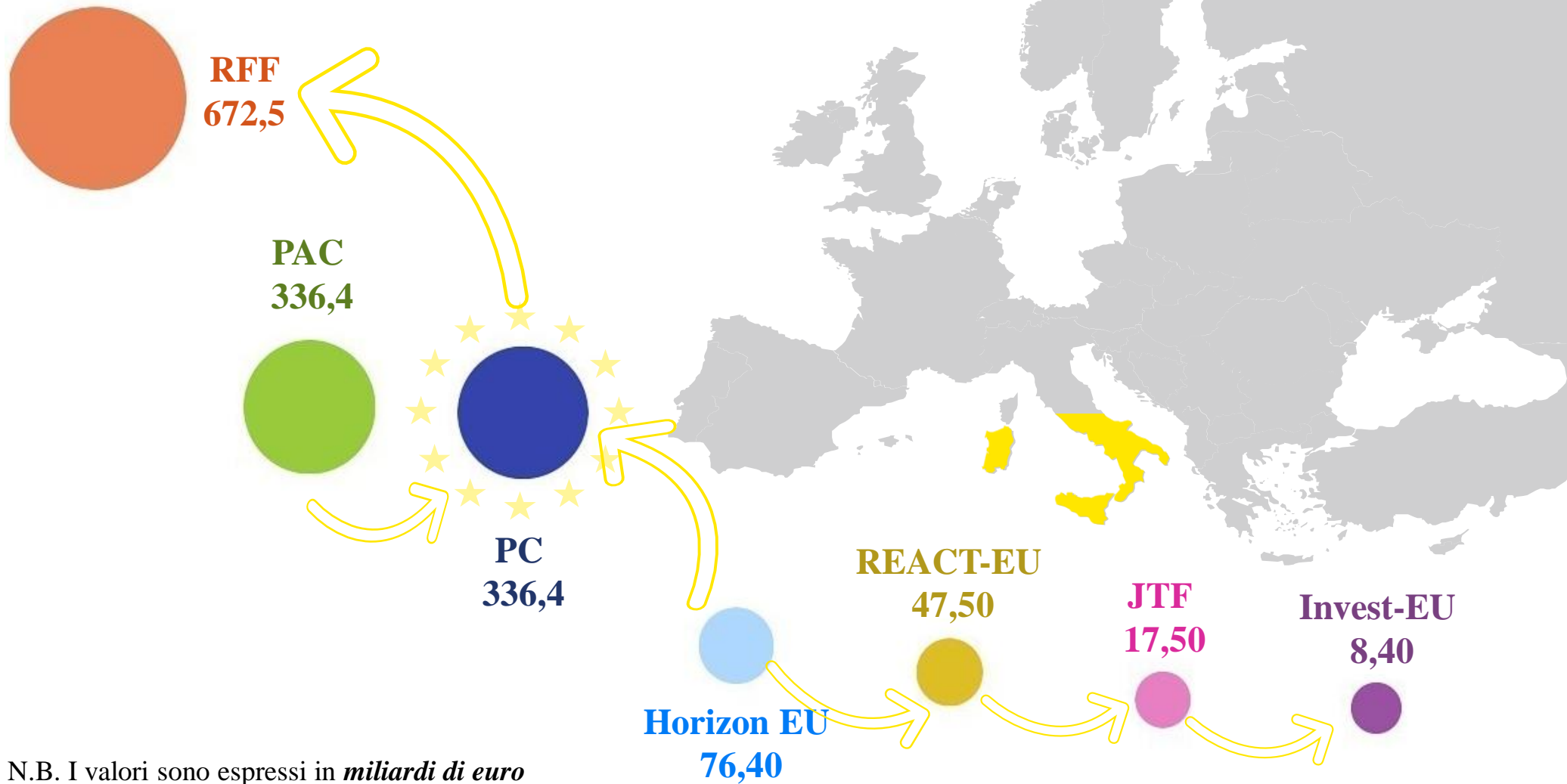
(-6% rispetto al 2014-2020)



PRINCIPALI NOVITÀ:

- ampliare le Regioni beneficiarie innalzando **la soglia per le Regioni in transizione** dall'attuale RNL di 75-90% **al 75-100%** della media UE;
- non considerare solo il **PIL pro-capite** per l'assegnazione dei Fondi ma anche **nuovi criteri (disoccupazione giovanile, basso livello di istruzione, emissioni e accoglienza dei migranti)**

La **Politica di Coesione** in sinergia con i principali Programmi e fondi finanziati dal QFP 21-27



N.B. I valori sono espressi in *miliardi di euro*

A. Livello Strategico

Framework strategico Europeo

Agenda 2030



Green Deal



Piano per la Ripresa Europea

Dicembre 2020

QFP 2021-2027

Next Generation EU

Recovery & Resilience Facility

Aprile 2021

PNNR

REACT EU

B. Processi

Semestre Europeo

Regolamenti Comunitari

Giugno 2021

Raccomandazioni Specifiche per Paese

Accordo di Partenariato

Settembre 2021 previsto

C. Attuazione

Programmi Nazionali & Regionali

da AdP entro 3 mesi

Il 20 Luglio 2021, il Dipartimento per la Coesione ha condiviso con il Partenariato la

Bozza dell'Accordo di Partenariato del 23 Giugno 2021

La bozza è scaricabile al link: <https://opencoesione.gov.it/media/uploads/bozza-accordo-partenariato-2021-2027-italia-23-06-2021.pdf>

Nella bozza di AdP è giustificata la scelta degli **Obiettivi di Policy e specifici**, coerenti con l'Agenda 2030, il Green Deal europeo e le raccomandazioni specifiche per paese (**CSR**) e in sinergia con il **PNRR**.

Nelle scorse settimane nel corso delle riunioni della Commissione Affari Europei e Internazionali della Conferenza delle Regioni, è stata presentata una **ipotesi** di **ripartizione delle risorse** europee per la coesione **tra i Programmi nazionali**

Elementi principali settennio 2021-2027:



OP

5 Obiettivi di Policy al posto degli 11 Obiettivi Tematici del 14-20



Maggiore **integrazione tra gli investimenti e logiche settoriali**




Promozione della **concentrazione tematica**, per favorire una **maggiore incisività dei programmi**



OS

Articolazione dei 5 Obiettivi di Policy in **Obiettivi Specifici**

Di seguito, si riporta un **riepilogo delle risorse** relative alla Programmazione 2021-2027 assegnate alla Regione Calabria



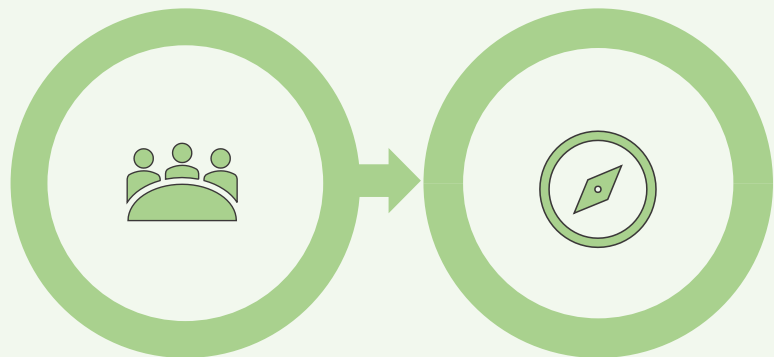
RISORSE TOTALI PR 2021-27	RIPARTIZIONE FESR/FSE+ PR 2021-27		QUOTA RISORSE COMUNITARIE	QUOTA COFINANZIAMENTO NAZIONALE	QUOTA COFINANZIAMENTO REGIONALE
	FESR (D)*79,37%	FSE+ (D)*20,63%			
4.003.525 €	3.177.632 €	825.893 €	55 %	31,5 %	13,5 %

I valori (prezzi correnti) riportati in tabella sono espressi in migliaia di euro

DGR n. 136
del 15 giugno 2020

DGR n. 168
del 03 maggio 2021

Slittamento delle attività



Entro febbraio

Entro fine marzo

Entro fine aprile

**Pubblicazione dei
Regolamenti**

**Definizione delle Risorse
per categoria di Regioni
(Conferenza Stato Regioni)**

**Approvazione e
presentazione
Accordo di Partenariato**

Di seguito si riportano i **fattori** che hanno comportato lo **slittamento delle attività**:

- 1** Regolamenti comunitari *pubblicati il 30/06/2021*
- 2** Risorse *ancora in via di definizione*
- 3** Accordo di Partenariato *ancora in via di definizione*



Inizio

1 Start-up del processo di Programmazione



2 Lezioni apprese POR 2014 -2020
Rilevazione del fabbisogno

2

3 Condizioni abilitanti
(Attività sinergiche alla stesura del programma)



4 Valutazione Ambientale Strategica (VAS)
(Attività sinergiche alla stesura del programma)

4

5 Ricognizione interna – Logica di Intervento
e Possibile Struttura del Programma



6 Ricognizione interna – Svolgimento Tavoli
Interdipartimentali

6

7 Ascolto del Partenariato -
co-programmazione e fine tuning

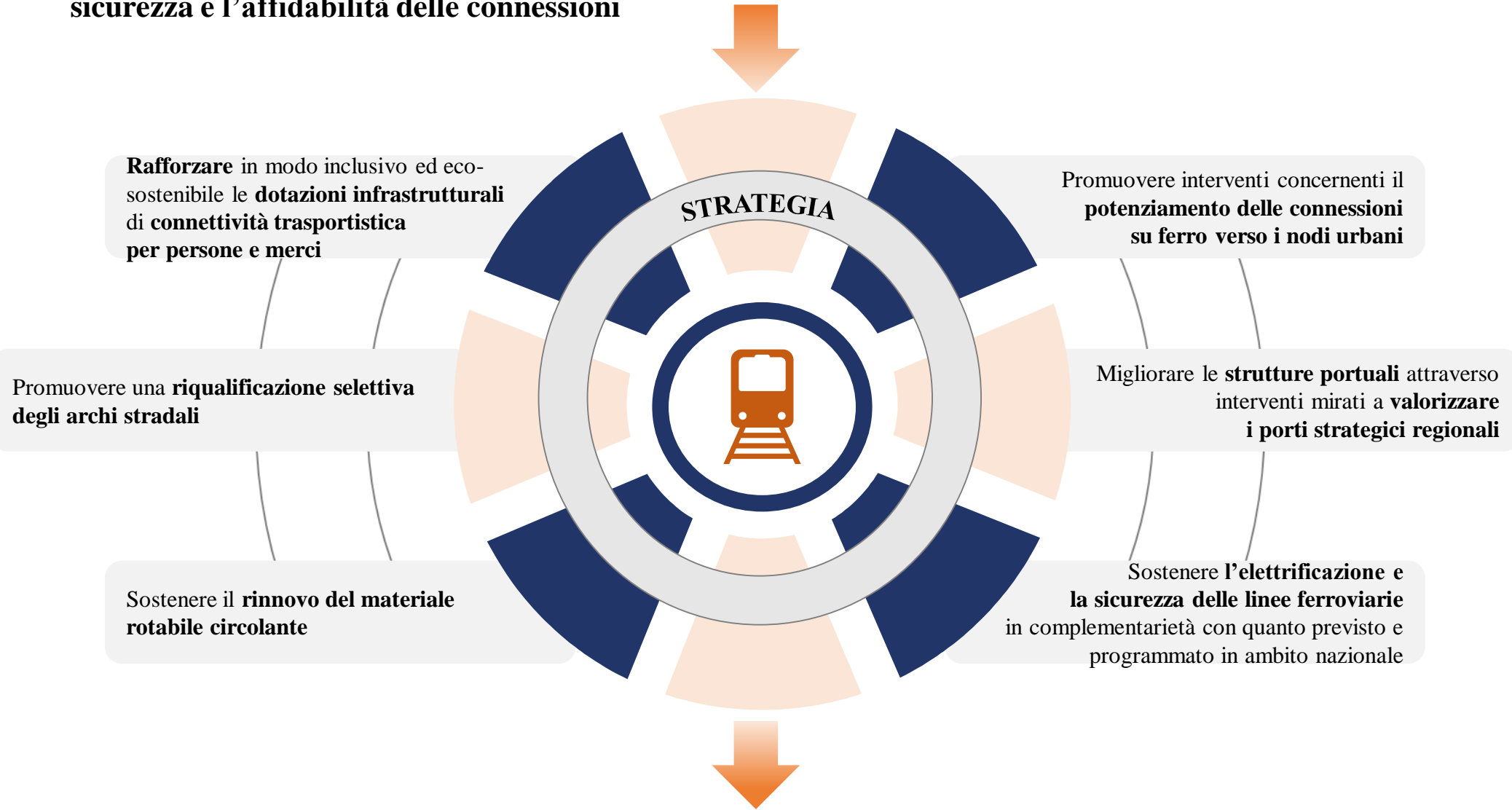


8 Invio alla CE del Template/ Negoziato e
Approvazione del Programma

8

Fine

Il contesto calabrese si caratterizza per un **evidente gap infrastrutturale** che si ripercuote sulla competitività del sistema territoriale regionale; una **bassa percentuale di rete elettrificata**; **criticità** riguardanti la **sicurezza e l'affidabilità delle connessioni**



Una Calabria più connessa

Obiettivo di Policy

Una Calabria più connessa

Temi principali

- ❑ **Mobilità TEN-T**
- ❑ **Mobilità**

Proposta di contenuti coerenti con gli Obiettivi Specifici

Le azioni relative ai temi ad oggetto afferiscono alla realizzazione di **interventi mirati a migliorare le connessioni trasportistiche a medio-lungo raggio** che convergono sui corridoi TEN-T. Si punta a sviluppare **infrastrutture di qualità, affidabili, sostenibili e resilienti**, con particolare riferimento a quelle regionali e locali, per supportare lo sviluppo economico e il benessere degli individui, consentendo un **accesso equo e conveniente per tutti**. Uno degli obiettivi è **valorizzare i porti strategici regionali** e la riqualificazione selettiva degli archi stradali, diretta in particolare a **migliorare ai collegamenti** verso ed entro le “**aree interne**”.





Obiettivi Specifici

Ambiti tematici

OS 3.1

Sviluppare una rete **TEN-T intermodale, sicura, intelligente, resiliente** ai cambiamenti climatici e sostenibile

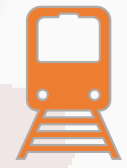
Mobilità
TEN-T



OS 3.2

Sviluppare e rafforzare una **mobilità locale, regionale e nazionale, intelligente, intermodale, resiliente** ai cambiamenti climatici e sostenibile, incluso il miglioramento dell'accesso alla rete TEN-T e alla mobilità transfrontaliera

Mobilità



OS 3.1

Azione 1.1.1

Potenziare i collegamenti multimodali di porti, aeroporti e le città con la rete globale migliorando i servizi di collegamento

Azione 1.1.2

Potenziare i servizi di trasporto pubblico ferroviario attraverso interventi infrastrutturali e tecnologici

Azione 1.1.3

Capacity Building



OS 3.2

Azione 3.2.1

Potenziare i servizi di trasporto pubblico ferroviario regionale

Azione 3.2.2

Riqualficazione degli archi stradali per migliorare l'accessibilità alle "aree interne"

Azione 3.2.3

Potenziare infrastrutture e attrezzature portuali e interportuali di interesse regionale, ivi inclusi il loro adeguamento ai migliori standard ambientali, energetici e operativi

Azione 3.2.4

Potenziamento delle aree multimodali di interscambio in corrispondenza delle più importanti stazioni ferroviarie e/o bus

Azione 3.2.5

Capacity Building





Strategia di Specializzazione Intelligente (S3)



Pianificazione sulla gestione dei rifiuti



Piano di Investimenti necessari nel settore idrico e delle acque reflue



Piano di Azioni per le aree NATURA2000



Pianificazione dei Trasporti

 Di seguito si riporta l'importo relativo alle **risorse destinate all' OP3** nell'ambito della Programmazione 2021-2027

OP	Assi	Fondo	Importo Totale €	Assi %	OP %*	Concentrazione tematica (risorse FESR)		
OP1	Smart	FESR	858.596.097,00	21,45%	28,00%	476.349.111,00	Art. 4 par. 4(c)	28,00%
OP1	Connettività digitale	FESR	0,00	0,00%		0	Art. 4 par. 4(b)	
OP2	Ambiente	FESR	912.258.354,00	22,79%	35,00%	563.963.328,00	Art. 4 par. 4(c)	36,10%
OP2	Mobilità urbana sostenibile	FESR	160.986.767,00	4,02%		49.761.469,00	Art. 4 par. 4c	
OP3	Connettività	FESR	521.290.487,00	13,02%	17,00%			
OP4	Infrastrutture sociali	FESR	367.969.756,00	9,19%	12,00%			
OP5	Strategie territoriali	FESR	245.313.171,00	6,13%	8,00%			
		FESR Totale	3.066.414.632,00	76,59%	100%	Concentrazione tematica (risorse FSE+)		
OP4	Occupazione	FSE	388.499.793,00	9,70%	49,00%		Giovani	27,30%
OP4	Istruzione e Formazione	FSE	204.160.607,00	5,10%	25,75%			
OP4	Inclusione Sociale	FSE	200.196.322,00	5,00%	25,25%		Child poverty	14,4%
		FSE Totale	792.856.722,00	19,80%	100,00%			
	Assistenza Tecnica	FESR	111.217.111,00	2,78%	3,50%	<i>Le percentuali a sinistra si riferiscono in questo caso all'incidenza dell'AT sulle risorse complessive del Programma per ciascuno dei Fondi</i>		
	Assistenza Tecnica	FSE	33.035.695,00	0,83%	4,00%			
		Totale	4.003.524.160,00	100,00%				