

***il futuro è Calabria***  
2021/2027

# Programma Operativo Regionale FESR/FSE Plus 2021-2027

## Obiettivo di Policy 3

*Un confronto con il partenariato*

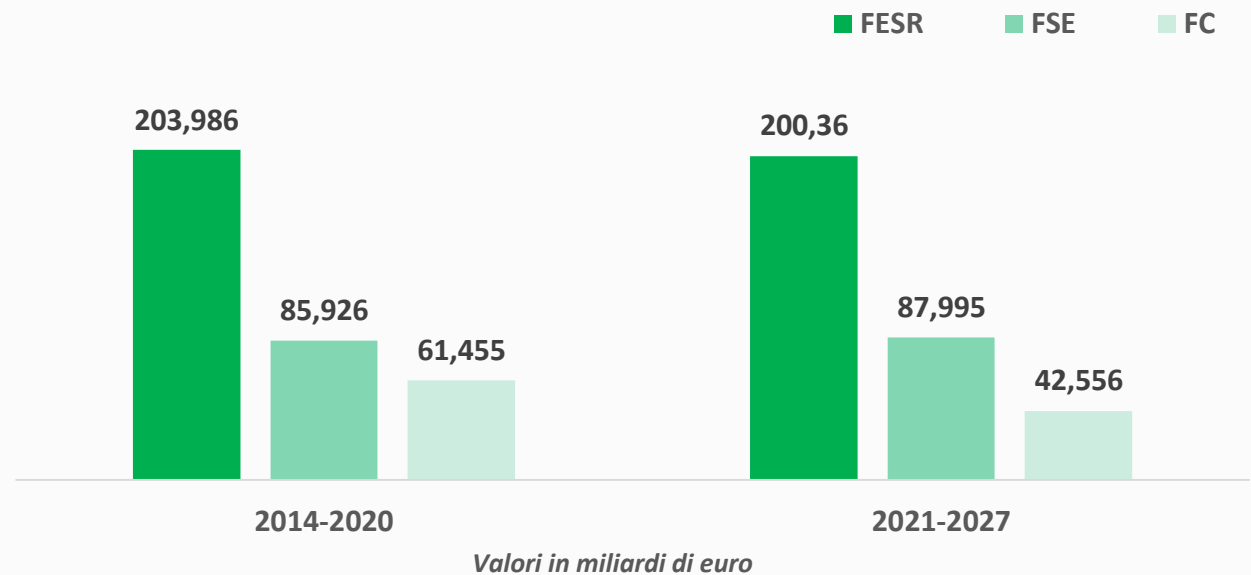
### Politica di Coesione

L'UE promuove uno **sviluppo territoriale** più equilibrato e sostenibile, al fine di superare o ridurre le disparità - a livello economico, sociale e di tenore di vita - tra le diverse regioni o categorie sociali dell'Unione, rafforzando la **coesione economica e sociale** fra gli Stati membri e gli obiettivi definiti nello stesso trattato istitutivo dell'UE.

#### Dotazione 2021-2027

330,9 mld €\*

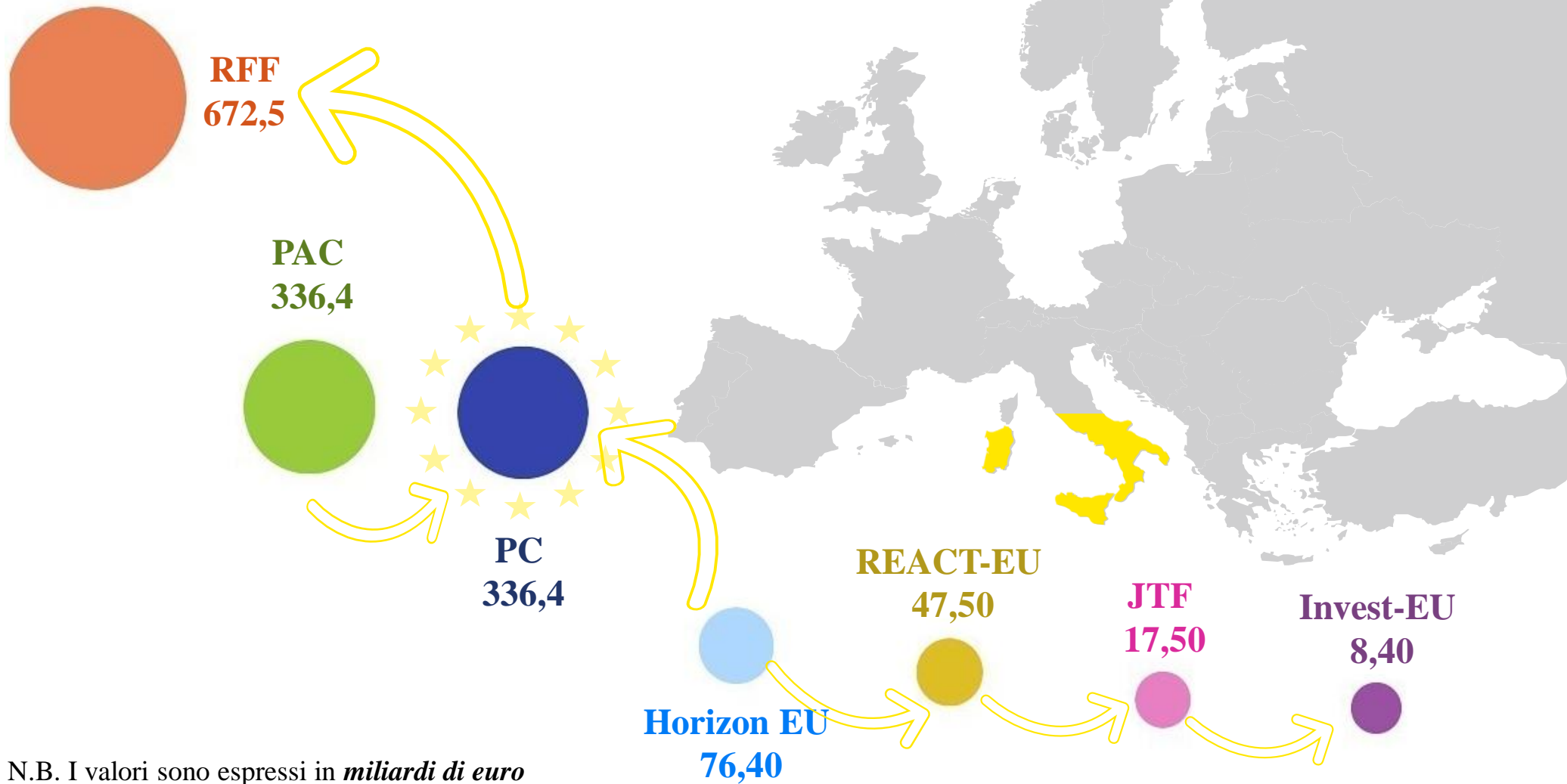
(-6% rispetto al 2014-2020)



#### PRINCIPALI NOVITÀ:

- ampliare le Regioni beneficiarie innalzando **la soglia per le Regioni in transizione** dall'attuale RNL di 75-90% **al 75-100%** della media UE;
- non considerare solo il **PIL pro-capite** per l'assegnazione dei Fondi ma anche **nuovi criteri (disoccupazione giovanile, basso livello di istruzione, emissioni e accoglienza dei migranti)**

La **Politica di Coesione** in sinergia con i principali Programmi e fondi finanziati dal QFP 21-27



N.B. I valori sono espressi in *miliardi di euro*

## A. Livello Strategico

Framework strategico Europeo

**Agenda 2030**



**Green Deal**



Piano per la Ripresa Europea

**Dicembre 2020**

**QFP 2021-2027**

**Next Generation EU**

Recovery & Resilience Facility

**Aprile 2021**

**PNNR**

**REACT EU**

## B. Processi

**Semestre Europeo**

**Regolamenti Comunitari**

**Giugno 2021**

**Raccomandazioni Specifiche per Paese**

**Accordo di Partenariato**

**Settembre 2021 previsto**

## C. Attuazione

**Programmi Nazionali & Regionali**

**da AdP entro 3 mesi**

Il 20 Luglio 2021, il Dipartimento per la Coesione ha condiviso con il Partenariato la

## **Bozza dell'Accordo di Partenariato del 23 Giugno 2021**

*La bozza è scaricabile al link: <https://opencoesione.gov.it/media/uploads/bozza-accordo-partenariato-2021-2027-italia-23-06-2021.pdf>*

Nella bozza di AdP è giustificata la scelta degli **Obiettivi di Policy e specifici**, coerenti con l'Agenda 2030, il Green Deal europeo e le raccomandazioni specifiche per paese (**CSR**) e in sinergia con il **PNRR**.

Nelle scorse settimane nel corso delle riunioni della Commissione Affari Europei e Internazionali della Conferenza delle Regioni, è stata presentata una **ipotesi** di **ripartizione delle risorse** europee per la coesione **tra i Programmi nazionali**

### Elementi principali settennio 2021-2027:



OP

**5 Obiettivi di Policy** al posto degli 11 Obiettivi Tematici del 14-20



Maggiore **integrazione tra gli investimenti e logiche settoriali**




Promozione della **concentrazione tematica**, per favorire una **maggiore incisività dei programmi**



OS

Articolazione dei 5 Obiettivi di Policy in **Obiettivi Specifici**

Di seguito, si riporta un **riepilogo delle risorse** relative alla Programmazione 2021-2027 assegnate alla Regione Calabria



RISORSE TOTALI PR 2021-27	RIPARTIZIONE FESR/FSE+ PR 2021-27		QUOTA RISORSE COMUNITARIE	QUOTA COFINANZIAMENTO NAZIONALE	QUOTA COFINANZIAMENTO REGIONALE
	FESR (D)*79,37%	FSE+ (D)*20,63%			
<b>4.003.525 €</b>	<b>3.177.632 €</b>	<b>825.893 €</b>	<b>55 %</b>	<b>31,5 %</b>	<b>13,5 %</b>

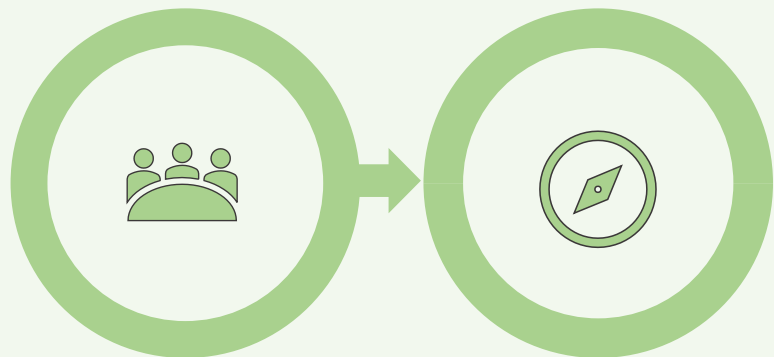
*I valori (prezzi correnti) riportati in tabella sono espressi in migliaia di euro*



DGR n. 136  
del 15 giugno 2020

DGR n. 168  
del 03 maggio 2021

**Slittamento delle attività**



*Entro febbraio*

*Entro fine marzo*

*Entro fine aprile*

**Pubblicazione dei  
Regolamenti**

**Definizione delle Risorse  
per categoria di Regioni  
(Conferenza Stato Regioni)**

**Approvazione e  
presentazione  
Accordo di Partenariato**

Di seguito si riportano i **fattori** che hanno comportato lo **slittamento delle attività**:

- 1** Regolamenti comunitari *pubblicati il 30/06/2021*
- 2** Risorse *ancora in via di definizione*
- 3** Accordo di Partenariato *ancora in via di definizione*





Inizio

**1** Start-up del processo di Programmazione



**2** Lezioni apprese POR 2014 -2020  
Rilevazione del fabbisogno

2

**3** Condizioni abilitanti  
(Attività sinergiche alla stesura del programma)



**4** Valutazione Ambientale Strategica (VAS)  
(Attività sinergiche alla stesura del programma)

4

**5** Ricognizione interna – Logica di Intervento  
e Possibile Struttura del Programma



**6** Ricognizione interna – Svolgimento Tavoli  
Interdipartimentali

6

**7** Ascolto del Partenariato -  
co-programmazione e fine tuning

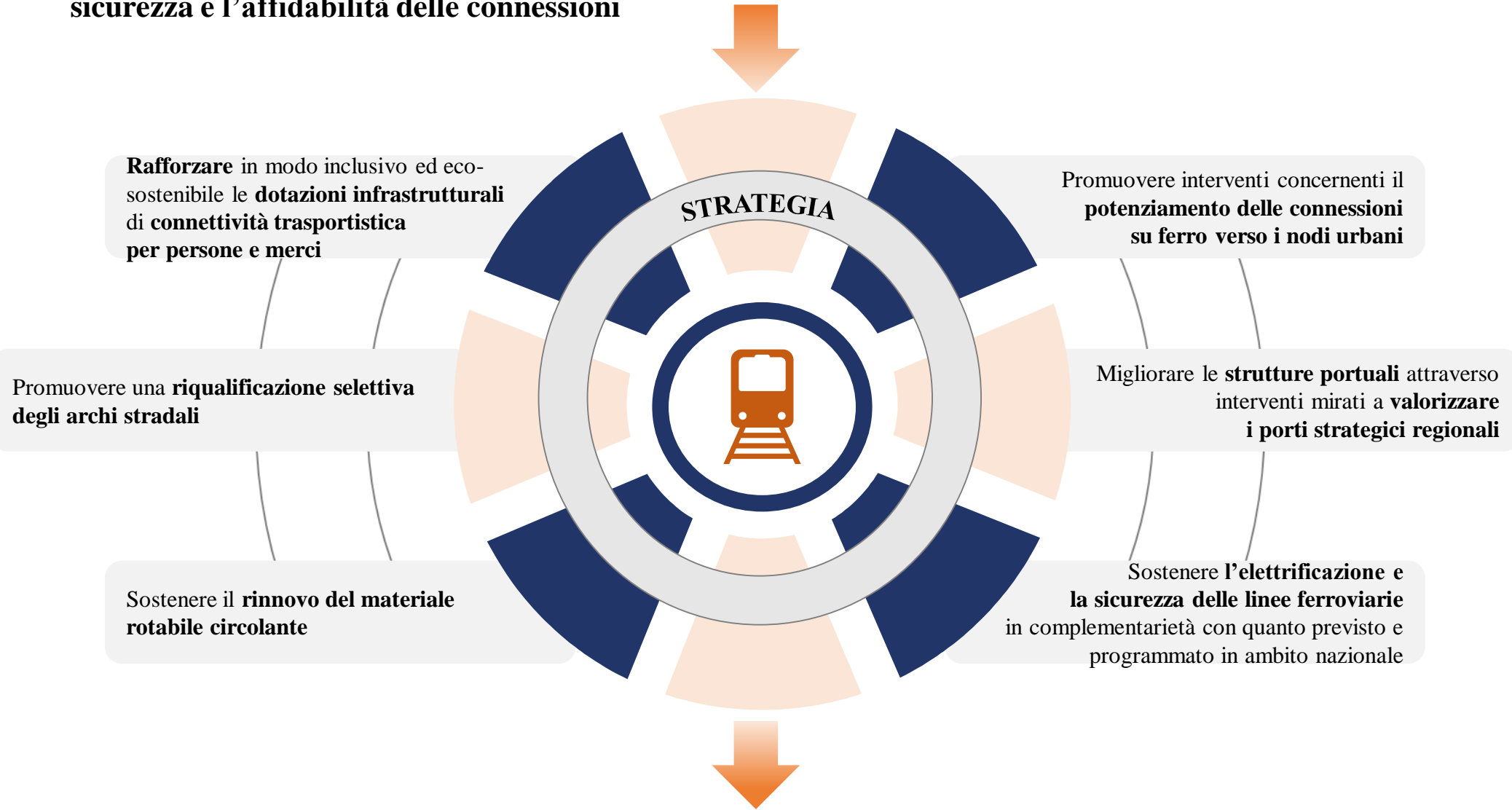


**8** Invio alla CE del Template/ Negoziato e  
Approvazione del Programma

8

Fine

Il contesto calabrese si caratterizza per un **evidente gap infrastrutturale** che si ripercuote sulla competitività del sistema territoriale regionale; una **bassa percentuale di rete elettrificata**; **criticità** riguardanti la **sicurezza e l'affidabilità delle connessioni**



*Una Calabria più connessa*

## Obiettivo di Policy

*Una Calabria più connessa*

## Temi principali

- **Mobilità TEN-T**
- **Mobilità**

## Proposta di contenuti coerenti con gli Obiettivi Specifici

Le azioni relative ai temi ad oggetto afferiscono alla realizzazione di **interventi mirati a migliorare le connessioni trasportistiche a medio-lungo raggio** che convergono sui corridoi TEN-T. Si punta a sviluppare **infrastrutture di qualità, affidabili, sostenibili e resilienti**, con particolare riferimento a quelle regionali e locali, per supportare lo sviluppo economico e il benessere degli individui, consentendo un **accesso equo e conveniente per tutti**. Uno degli obiettivi è **valorizzare i porti strategici regionali** e la riqualificazione selettiva degli archi stradali, diretta in particolare a **migliorare ai collegamenti** verso ed entro le “**aree interne**”.





Obiettivi Specifici

Ambiti tematici

OS 3.1

Sviluppare una rete **TEN-T intermodale, sicura, intelligente, resiliente** ai cambiamenti climatici e sostenibile

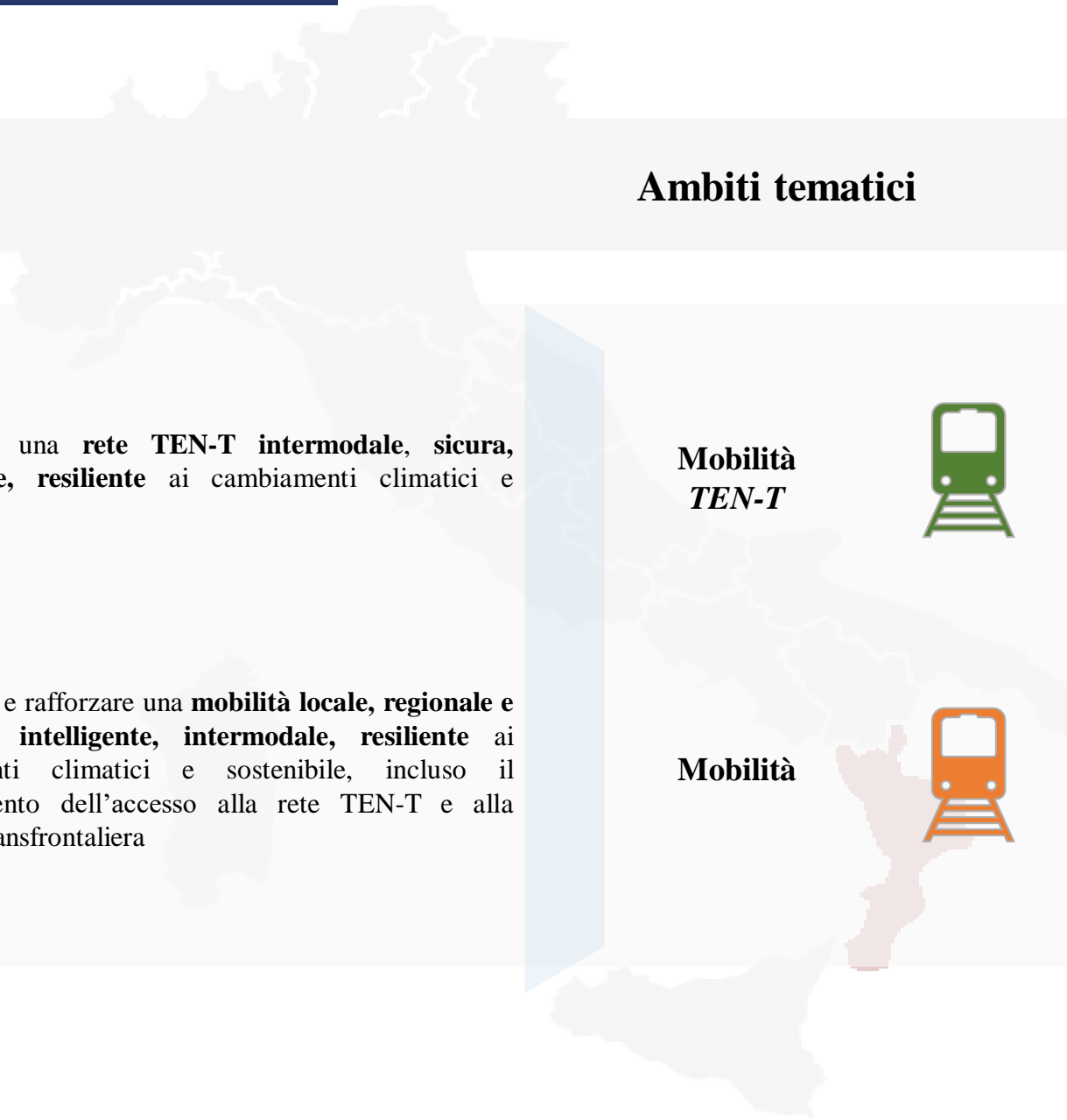
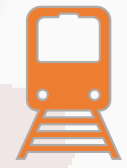
Mobilità  
*TEN-T*



OS 3.2

Sviluppare e rafforzare una **mobilità locale, regionale e nazionale, intelligente, intermodale, resiliente** ai cambiamenti climatici e sostenibile, incluso il miglioramento dell'accesso alla rete TEN-T e alla mobilità transfrontaliera

Mobilità



## OS 3.1

### Azione 1.1.1

Potenziare i collegamenti multimodali di porti, aeroporti e le città con la rete globale migliorando i servizi di collegamento

### Azione 1.1.2

Potenziare i servizi di trasporto pubblico ferroviario attraverso interventi infrastrutturali e tecnologici

### Azione 1.1.3

**Capacity Building**



## OS 3.2

### Azione 3.2.1

Potenziare i servizi di trasporto pubblico ferroviario regionale

### Azione 3.2.2

Riqualificazione degli archi stradali per migliorare l'accessibilità alle "aree interne"

### Azione 3.2.3

Potenziare infrastrutture e attrezzature portuali e interportuali di interesse regionale, ivi inclusi il loro adeguamento ai migliori standard ambientali, energetici e operativi

### Azione 3.2.4

Potenziamento delle aree multimodali di interscambio in corrispondenza delle più importanti stazioni ferroviarie e/o bus

### Azione 3.2.5

**Capacity Building**





Strategia di Specializzazione Intelligente (S3)



Pianificazione sulla gestione dei rifiuti




Piano di Investimenti necessari nel settore idrico e delle acque reflue



Piano di Azioni per le aree NATURA2000



Pianificazione dei Trasporti

 Di seguito si riporta l'importo relativo alle **risorse destinate all' OP3** nell'ambito della Programmazione 2021-2027

OP	Assi	Fondo	Importo Totale €	Assi %	OP %*	Concentrazione tematica (risorse FESR)		
OP1	Smart	FESR	858.596.097,00	21,45%	28,00%	476.349.111,00	Art. 4 par. 4(c)	28,00%
OP1	Connettività digitale	FESR	0,00	0,00%		0	Art. 4 par. 4(b)	
OP2	Ambiente	FESR	912.258.354,00	22,79%	35,00%	563.963.328,00	Art. 4 par. 4(c)	36,10%
OP2	Mobilità urbana sostenibile	FESR	160.986.767,00	4,02%		49.761.469,00	Art. 4 par. 4c	
<b>OP3</b>	<b>Connettività</b>	<b>FESR</b>	<b>521.290.487,00</b>	<b>13,02%</b>	<b>17,00%</b>			
OP4	Infrastrutture sociali	FESR	367.969.756,00	9,19%	12,00%			
OP5	Strategie territoriali	FESR	245.313.171,00	6,13%	8,00%			
		<b>FESR Totale</b>	<b>3.066.414.632,00</b>	<b>76,59%</b>	<b>100%</b>	Concentrazione tematica (risorse FSE+)		
OP4	Occupazione	FSE	388.499.793,00	9,70%	49,00%		Giovani	27,30%
OP4	Istruzione e Formazione	FSE	204.160.607,00	5,10%	25,75%			
OP4	Inclusione Sociale	FSE	200.196.322,00	5,00%	25,25%		Child poverty	14,4%
		<b>FSE Totale</b>	<b>792.856.722,00</b>	<b>19,80%</b>	<b>100,00%</b>			
	Assistenza Tecnica	FESR	111.217.111,00	2,78%	3,50%	<i>Le percentuali a sinistra si riferiscono in questo caso all'incidenza dell'AT sulle risorse complessive del Programma per ciascuno dei Fondi</i>		
	Assistenza Tecnica	FSE	33.035.695,00	0,83%	4,00%			
		<b>Totale</b>	<b>4.003.524.160,00</b>	<b>100,00%</b>				