

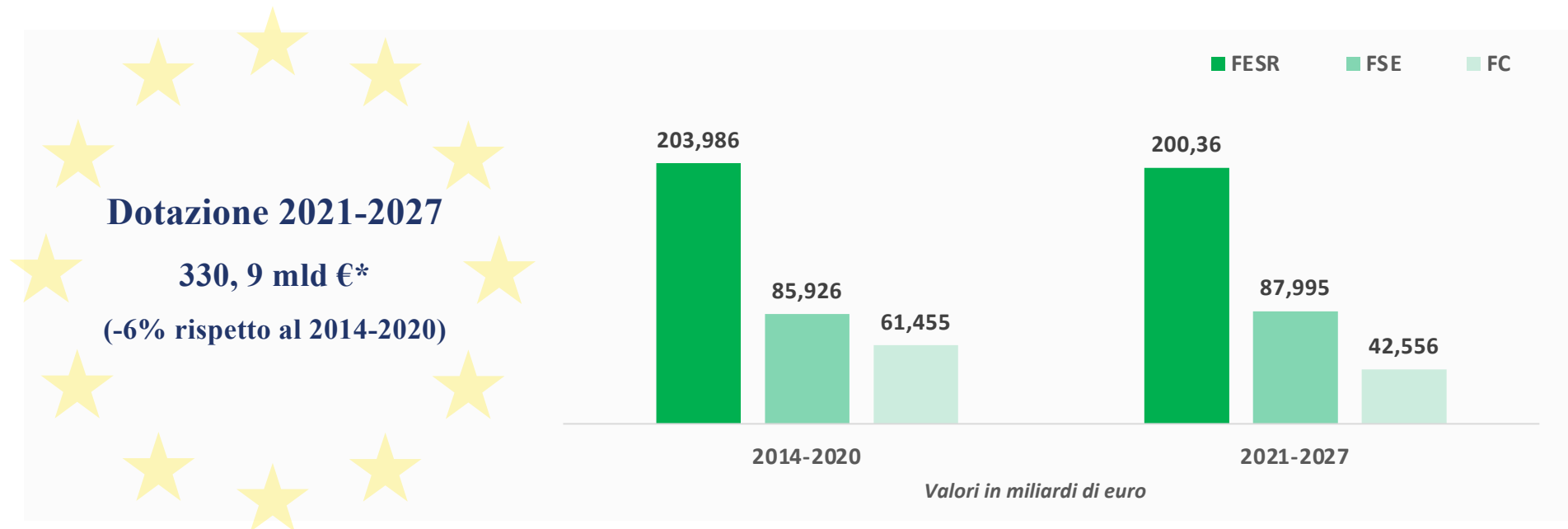
il futuro è Calabria
2021/2027

**Programma Operativo Regionale
FESR/FSE Plus 2021-2027**

Obiettivo di Policy 4
Un confronto con il partenariato

Politica di Coesione

L'UE promuove uno **sviluppo territoriale** più equilibrato e sostenibile, al fine di superare o ridurre le disparità - a livello economico, sociale e di tenore di vita - tra le diverse regioni o categorie sociali dell'Unione, rafforzando la **coesione economica e sociale** fra gli Stati membri e gli obiettivi definiti nello stesso trattato istitutivo dell'UE.

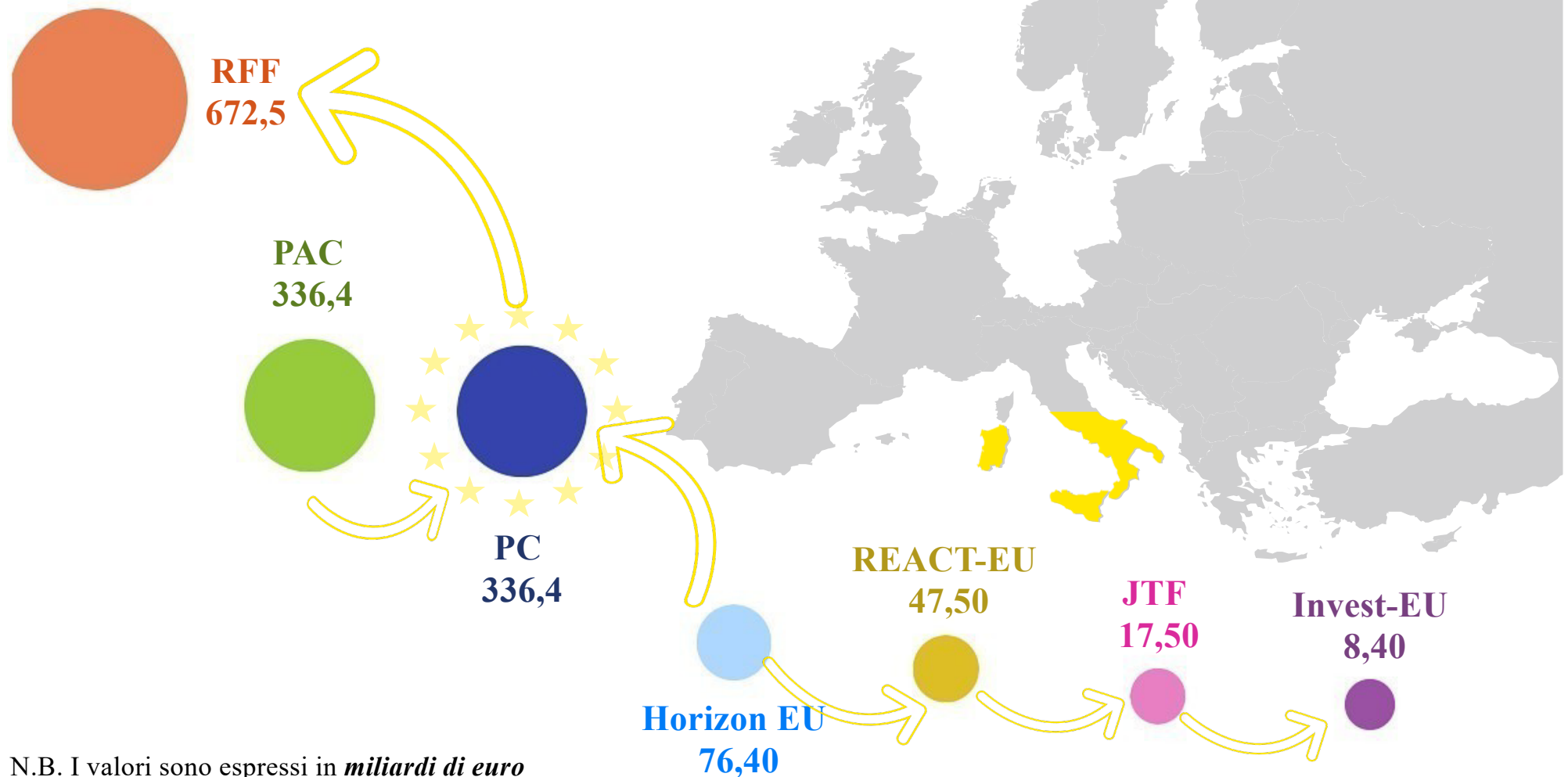


PRINCIPALI NOVITÀ:

- ampliare le Regioni beneficiarie innalzando **la soglia per le Regioni in transizione** dall'attuale RNL di 75-90% **al 75-100%** della media UE;
- non considerare solo il **PIL pro-capite** per l'assegnazione dei Fondi ma anche **nuovi criteri (disoccupazione giovanile, basso livello di istruzione, emissioni e accoglienza dei migranti)**

Politica di Coesione e non solo...

La **Politica di Coesione** in sinergia con i principali Programmi e fondi finanziati dal QFP 21-27



N.B. I valori sono espressi in *miliardi di euro*

A. Livello Strategico

Framework strategico
Europeo



Agenda 2030

Green Deal



Piano per la Ripresa
Europea

Dicembre 2020

QFP 2021-2027

Next Generation EU

Recovery & Resilience
Facility

Aprile 2021

PNNR

REACT EU

B. Processi

Semestre Europeo



Raccomandazioni
Specifiche per Paese



Regolamenti Comunitari

Giugno 2021

Accordo di Partenariato

Settembre 2021
previsto

C. Attuazione

Programmi Nazionali & Regionali

da AdP
entro 3 mesi



Il 20 Luglio 2021, il Dipartimento per la Coesione ha condiviso con il Partenariato la **Bozza dell'Accordo di Partenariato del 23 Giugno 2021**

La bozza è scaricabile al link: <https://opencoesione.gov.it/media/uploads/bozza-accordo-partenariato-2021-2027-italia-23-06-2021.pdf>



Nella bozza di AdP è giustificata la scelta degli **Obiettivi di Policy e specifici**, coerenti con l'Agenda 2030, il Green Deal europeo e le raccomandazioni specifiche per paese (CSR) e in sinergia con il **PNRR**.



Nelle scorse settimane nel corso delle riunioni della Commissione Affari Europei e Internazionali della Conferenza delle Regioni, è stata presentata una **ipotesi** di **ripartizione delle risorse europee per la coesione tra i Programmi nazionali**

Elementi principali settennio 2021-2027:

The icon consists of the letters 'OP' in a bold, blue, sans-serif font, centered within a white circle. This circle is surrounded by a ring of twelve yellow stars, similar to the European Union flag.

5 Obiettivi di Policy al posto degli 11 Obiettivi Tematici del 14-20



Maggiore **integrazione** tra **gli investimenti** e **logiche settoriali**



Promozione della **concentrazione tematica**, per favorire una **maggiore incisività** dei programmi

The icon consists of the letters 'OS' in a bold, blue, sans-serif font, centered within a white circle. This circle is surrounded by a ring of twelve yellow stars, similar to the European Union flag.

Articolazione dei 5 Obiettivi di Policy in **Obiettivi Specifici**

Risorse del Programma Regionale Calabria

il futuro è Calabria
2021/2027

Di seguito, si riporta un **riepilogo delle risorse** relative alla Programmazione 2021-2027 assegnate alla Regione Calabria



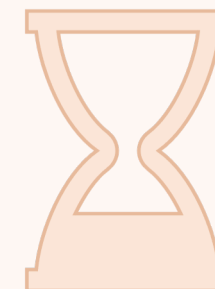
RISORSE TOTALI PR 2021-27	RIPARTIZIONE FESR/FSE+ PR 2021-27		QUOTA RISORSE COMUNITARIE	QUOTA COFINANZIAMENTO NAZIONALE	QUOTA COFINANZIAMENTO REGIONALE
	FESR (D)*79,37%	FSE+ (D)*20,63%			
4.003.525 €	3.177.632 €	825.893 €	55 %	31,5 %	13,5 %

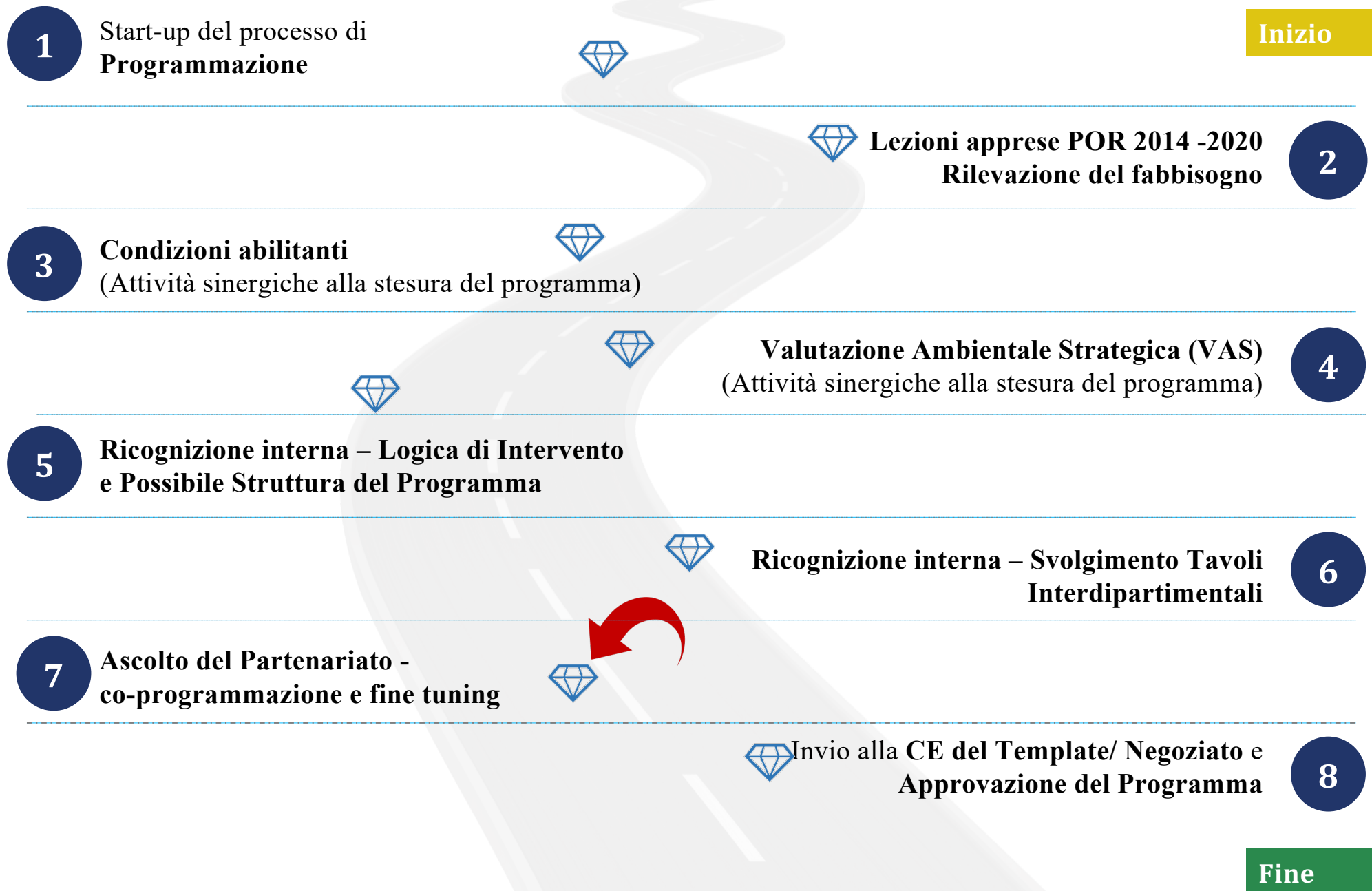
I valori (prezzi correnti) riportati in tabella sono espressi in migliaia di euro



Di seguito si riportano i **fattori** che hanno comportato lo **slittamento delle attività**:

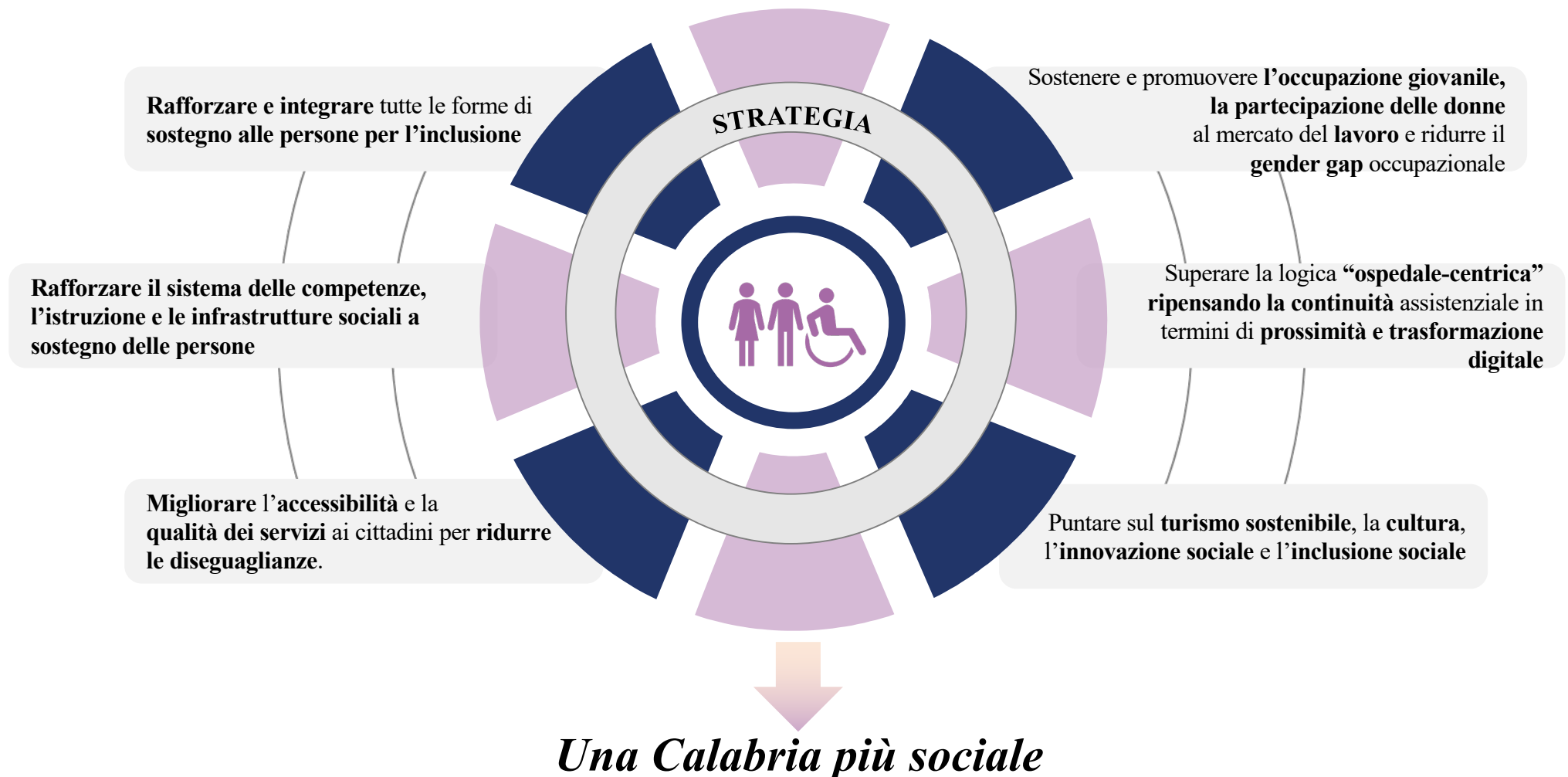
- 1** Regolamenti comunitari *pubblicati il 30/06/2021*
- 2** Risorse *ancora in via di definizione*
- 3** Accordo di Partenariato *ancora in via di definizione*





Il contesto calabrese si caratterizza per **bassi livelli occupazionali** (preoccupante il livello di disoccupazione giovanile); **scarsa partecipazione femminile** al mercato del lavoro; **insufficienti investimenti nelle politiche di welfare**; offerta di **servizi socioeducativi scarsi e maldistribuiti**.

Demograficamente, la popolazione calabrese vanta ritmi di **invecchiamento superiori alla media nazionale** e registra tra i livelli più elevati di **persone che vivono in famiglie a rischio di povertà**.



Obiettivo di Policy

Una Calabria più sociale

Temi principali

- **Occupazione**
- **Infrastrutture per l'occupazione**

Proposta di contenuti coerenti con gli Obiettivi Specifici

Le azioni relative al tema ad oggetto mirano a: **migliorare l'accesso all'occupazione** e a **promuovere l'attivazione di tutte le persone in cerca di lavoro**, in particolare dei disoccupati di lunga durata, dei gruppi svantaggiati sul mercato del lavoro, delle persone inattive promuovendo l'autoimpiego e l'economia sociale; **aumentare l'occupazione femminile**, anche attraverso il rafforzamento dei servizi di cura e delle misure di conciliazione dei tempi di vita e di lavoro, del welfare aziendale; **modernizzare e rafforzare le istituzioni e i servizi del mercato del lavoro** e sostenere la **mobilità dei lavoratori**; a contrastare il **sommerso e lo sfruttamento**; **sostenere l'adattamento ai cambiamenti delle imprese e dei lavoratori** e a promuovere l'**invecchiamento sano e attivo**



Obiettivo di Policy

Una Calabria più sociale

Temi principali

- **Competenze**
- **Infrastrutture Soc. per istruzione**

Proposta di contenuti coerenti con gli Obiettivi Specifici

Le azioni relative al tema ad oggetto mirano a **rafforzare le competenze lungo tutto l'arco della vita**, anche attraverso lo sviluppo e il potenziamento di un'offerta stabile di formazione permanente; **sostenere l'accesso all'istruzione e alla formazione**, soprattutto per gli studenti svantaggiati, a **contrastare la dispersione scolastica** e innalzare i livelli di istruzione terziaria; a **potenziare i sistemi di validazione e portabilità delle competenze** acquisite in contesti formali e informali; **qualificare, modernizzare e rendere più inclusivi i sistemi di istruzione e formazione professionale** iniziale e continua e **modernizzare l'istruzione superiore**. Inoltre, si mira a **sviluppare sistemi di educazione e cura della prima infanzia di qualità**; promuovere il **miglioramento del livello delle competenze degli adulti** e **innalzare e migliorare il livello delle competenze digitali** in tutte le fasi dell'istruzione e della formazione e per tutti i segmenti della popolazione.



Obiettivo di Policy

Una Calabria più sociale

Temi principali

□ **Giovani**

Proposta di contenuti coerenti con gli Obiettivi Specifici

Le azioni relative al tema ad oggetto mirano a **sostenere l'accesso al mercato del lavoro dei giovani** e in particolare **dei giovani NEET** attraverso interventi che promuovono il **miglioramento delle competenze chiave** e con attenzione specifica a quelle **digitali e verdi**; **promuovere l'acquisizione di competenze linguistiche, imprenditoriali** e in scienza, tecnologia, ingegneria e matematica (**STEM**), anche in collegamento con le arti, la creatività e l'innovazione; **sostenere l'inserimento lavorativo e promuovere il lavoro autonomo e l'autoimpiego**, nell'ambito di percorsi di accompagnamento; **rafforzare il ruolo dell'economia sociale a supporto dell'occupazione giovanile**.



Obiettivo di Policy

Una Calabria più sociale

Temi principali

- ❑ **Interventi socio-assistenziali**
- ❑ **Infrastrutture Soc. per l'inclusione**

Proposta di contenuti coerenti con gli Obiettivi Specifici

Le azioni relative al tema ad oggetto afferiscono al **potenziamento della rete dei servizi sociali, sanitari, socio-sanitari** e di **accompagnamento al lavoro** per promuovere l'inclusione attiva e le pari opportunità dei soggetti vulnerabili. Inoltre, si mira a **migliorare l'accesso ai servizi sociali e socioassistenziali**, alla pianificazione di nuovi **interventi di edilizia abitativa** per il contrasto al disagio abitativo anche attraverso il riuso dei beni confiscati alla criminalità. Infine, si promuove **l'integrazione sociale delle persone a rischio di povertà o di esclusione sociale**, compresi gli indigenti e i bambini.



Obiettivo di Policy

Una Calabria più sociale

Temi principali

- Sanità
- Infrastrutture soc. per la sanità

Proposta di contenuti coerenti con gli Obiettivi Specifici

Le azioni relative al tema ad oggetto afferiscono al **miglioramento dell'accessibilità**, della **efficacia** e della **resilienza dei sistemi sanitari**, nonché dell'**assistenza a lungo termine**, anche attraverso la **sperimentazione di nuovi servizi di cura**. Si promuove, inoltre, lo sviluppo di piccole infrastrutture, tecnologie e servizi sanitari innovativi e digitali.

Inoltre, si punta a migliorare i **servizi per la salute** dei cittadini mediante il ricorso alle nuove tecnologie e alla digitalizzazione



Obiettivo di Policy

Una Calabria più sociale

Temi principali

- ❑ **Turismo Sostenibile**
- ❑ **Innovazione Sociale**
- ❑ **Cultura**

Proposta di contenuti coerenti con gli Obiettivi Specifici

Le azioni relative al tema ad oggetto afferiscono alla **promozione dell'innovazione sociale**, allo sviluppo di **nuovi servizi di welfare** e al supporto dell'**imprenditorialità sociale**. Si mira, inoltre, a **valorizzare** il ruolo della **cultura** e del **turismo** per delineare traiettorie di sviluppo economico, inclusione sociale e innovazione sociale anche attraverso la **pianificazione di interventi di recupero, rigenerazione e valorizzazione di spazi e luoghi**.





Ambiti tematici

Obiettivi Specifici

OS 4.1

Migliorare l'accesso all'occupazione e le misure di attivazione per tutte le **persone in cerca di lavoro**, in particolare i giovani, soprattutto attraverso l'attuazione della **garanzia per i giovani, i disoccupati di lungo periodo e i gruppi svantaggiati nel mercato del lavoro**, nonché delle persone inattive, anche mediante la **promozione del lavoro autonomo** e dell'economia sociale

Occupazione



OS 4.2

Modernizzare le istituzioni e i servizi del mercato del lavoro per valutare e anticipare le esigenze in termini di competenze e garantire **un'assistenza e un sostegno tempestivi** e su misura nel contesto dell'incontro tra domanda e offerta, delle transizioni e della mobilità nel mercato del lavoro

Occupazione



OS 4.3

Promuovere una **partecipazione equilibrata** al mercato del lavoro sotto il **profilo del genere, parità di condizioni di lavoro** e un migliore **equilibrio tra vita professionale e vita privata**, anche attraverso l'accesso a servizi economici di assistenza all'infanzia e alle persone non autosufficienti

Occupazione



OS 4.4

Promuovere l'**adattamento dei lavoratori, delle imprese e degli imprenditori ai cambiamenti**, un invecchiamento attivo e sano, come pure un ambiente di lavoro sano e adeguato che tenga conto dei rischi per la salute

Occupazione





Obiettivi Specifici

OS 4.5

Migliorare la qualità, l'inclusività, l'efficacia e l'attinenza al mercato del lavoro dei sistemi di istruzione e di formazione, anche attraverso la convalida degli apprendimenti non formali e informali, per sostenere **l'acquisizione di competenze chiave**, comprese le competenze imprenditoriali e digitali, e promuovendo l'introduzione di sistemi formativi duali e di apprendistati

OS 4.6

Promuovere la parità di accesso e di completamento di un'istruzione e una formazione inclusive e di qualità, in particolare per i gruppi svantaggiati, dall'educazione e cura della prima infanzia, attraverso l'istruzione e la formazione generale e professionale, fino al livello terziario e all'istruzione e all'apprendimento degli adulti, anche agevolando la mobilità ai fini dell'apprendimento per tutti e l'accessibilità per le persone con disabilità

OS 4.7

Promuovere l'apprendimento permanente, in particolare le opportunità di miglioramento del livello delle competenze e di riqualificazione flessibili per tutti, tenendo conto delle **competenze imprenditoriali e digitali, anticipando meglio il cambiamento e le nuove competenze** richieste sulla base delle esigenze del mercato del lavoro, facilitando il riorientamento professionale e promuovendo la mobilità professionale

OS 4.8

Incentivare l'inclusione attiva, per promuovere le **pari opportunità, la non discriminazione e la partecipazione attiva**, e migliorare l'occupabilità, in particolare dei gruppi svantaggiati

Ambiti tematici

Competenze



Competenze



Competenze



Inclusione





Ambiti tematici

Obiettivi Specifici

OS 4.9

Promuovere l'**integrazione socioeconomica** di cittadini di paesi terzi, compresi i migranti

Inclusione



OS 4.10

Promuovere l'**integrazione socioeconomica** delle comunità emarginate come i Rom

Inclusione



OS 4.11

Migliorare l'accesso paritario e tempestivo a servizi di qualità, sostenibili e a prezzi accessibili, compresi i servizi che promuovono l'accesso agli alloggi e all'assistenza incentrata sulla persona, anche in ambito sanitario; modernizzare i sistemi di protezione sociale, anche promuovendo l'accesso alla protezione sociale, prestando particolare attenzione ai minori e ai gruppi svantaggiati; migliorare l'accessibilità, anche per le persone con disabilità, l'efficacia e la resilienza dei sistemi sanitari e dei servizi di assistenza di lunga durata

Inclusione



OS 4.12

Promuovere l'**integrazione sociale** delle persone a rischio di povertà o di esclusione sociale, comprese le persone indigenti e i minori

Inclusione





Ambiti tematici

Obiettivi Specifici

OS 4.1

Rafforzare l'efficacia e l'inclusività dei mercati del lavoro e l'accesso a un'occupazione di qualità, mediante lo sviluppo delle infrastrutture sociali e la promozione dell'economia sociale

Occupazione



OS 4.2

Migliorare la parità di accesso a servizi di qualità e inclusivi nel campo dell'istruzione, della formazione e dell'apprendimento permanente mediante lo sviluppo di infrastrutture accessibili, anche promuovendo la resilienza dell'istruzione e della formazione online e a distanza

Competenze



OS 4.3

Promuovere l'inclusione socioeconomica delle comunità emarginate, delle famiglie a basso reddito e dei gruppi svantaggiati, incluse le persone con bisogni speciali, mediante azioni integrate, compresi gli alloggi e i servizi sociali

Inclusione





Ambiti tematici

Obiettivi Specifici

OS 4.4 Promuovere l'integrazione socioeconomica dei cittadini di paesi terzi, compresi i migranti, mediante azioni integrate, compresi gli alloggi e i servizi sociali

OS 4.5 Garantire la parità di accesso all'assistenza sanitaria e promuovere la resilienza dei sistemi sanitari, compresa l'assistenza sanitaria di base, come anche promuovere il passaggio dall'assistenza istituzionale a quella su base familiare e di prossimità

OS 4.6 Rafforzare il ruolo della cultura e del turismo sostenibile nello sviluppo economico, nell'inclusione sociale e nell'innovazione sociale

Inclusione

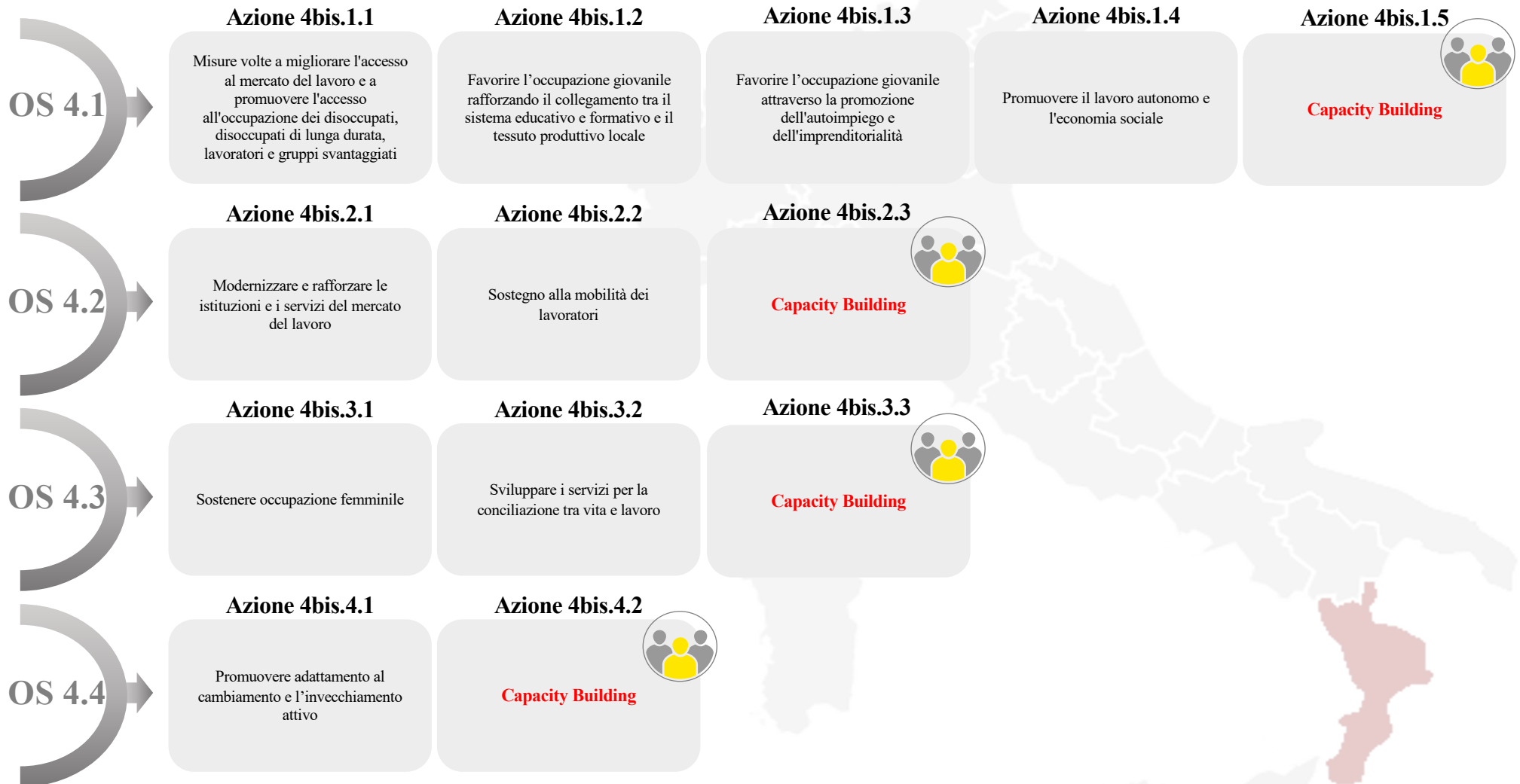


Inclusione



Inclusione





OS 4.1

Azione 4.1.1

Modernizzare e rafforzare governance e prestazioni di istituzioni e servizi per il MdL (per un approccio integrato e tempestivo e per migliorare l'incontro domanda/offerta e il sostegno alle transizioni)

Azione 4.1.2

Capacity Building





OS 4.2

Azione 4.2.1

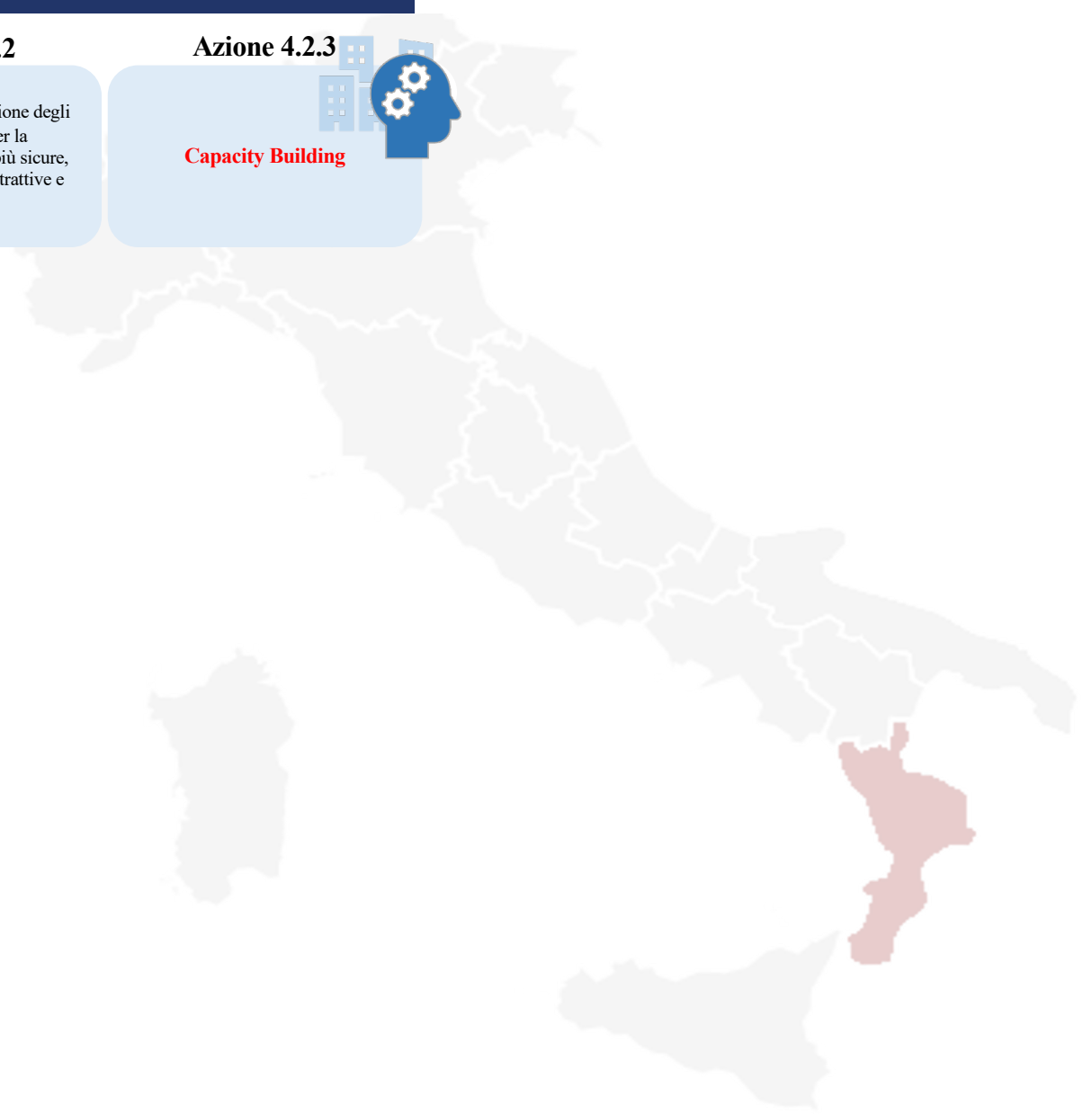
Interventi infrastrutturali per l'innovazione tecnologica, laboratori di settore, ammodernamento delle sedi didattiche anche attraverso attrezzature, sistemi e strumenti innovativi

Azione 4.2.2

Interventi di riqualificazione degli edifici scolastici per la realizzazione di scuole più sicure, efficienti, accessibili, attrattive e innovative

Azione 4.2.3

Capacity Building



OS 4.8

Azione 4quater.8.1

Potenziare e qualificare la rete dei servizi sociali, sanitari, socio-sanitari e di accompagnamento al lavoro per promuovere l'inclusione attiva e le pari opportunità dei soggetti vulnerabili

Azione 4quater.8.2

Promuovere l'innovazione sociale, per lo sviluppo di nuovi servizi di welfare e sostenere l'imprenditorialità sociale

Azione 4quater.8.3

Capacity Building



OS 4.9

Azione 4quater.9.1

OS non selezionato



OS 4.10

Azione 4quater.10.1

OS non selezionato



OS 4.11

Azione 4quater.11.1

Sostenere e rafforzare l'offerta di servizi e l'accesso paritario e tempestivo a servizi socio-sanitari e sanitari di qualità, inclusa l'offerta di servizi di assistenza familiare e di prossimità

Azione 4quater.11.2

Sostenere e migliorare l'accessibilità, l'efficacia e la resilienza dei sistemi sanitari e l'assistenza a lungo termine

Azione 4quater.11.3

Capacity Building



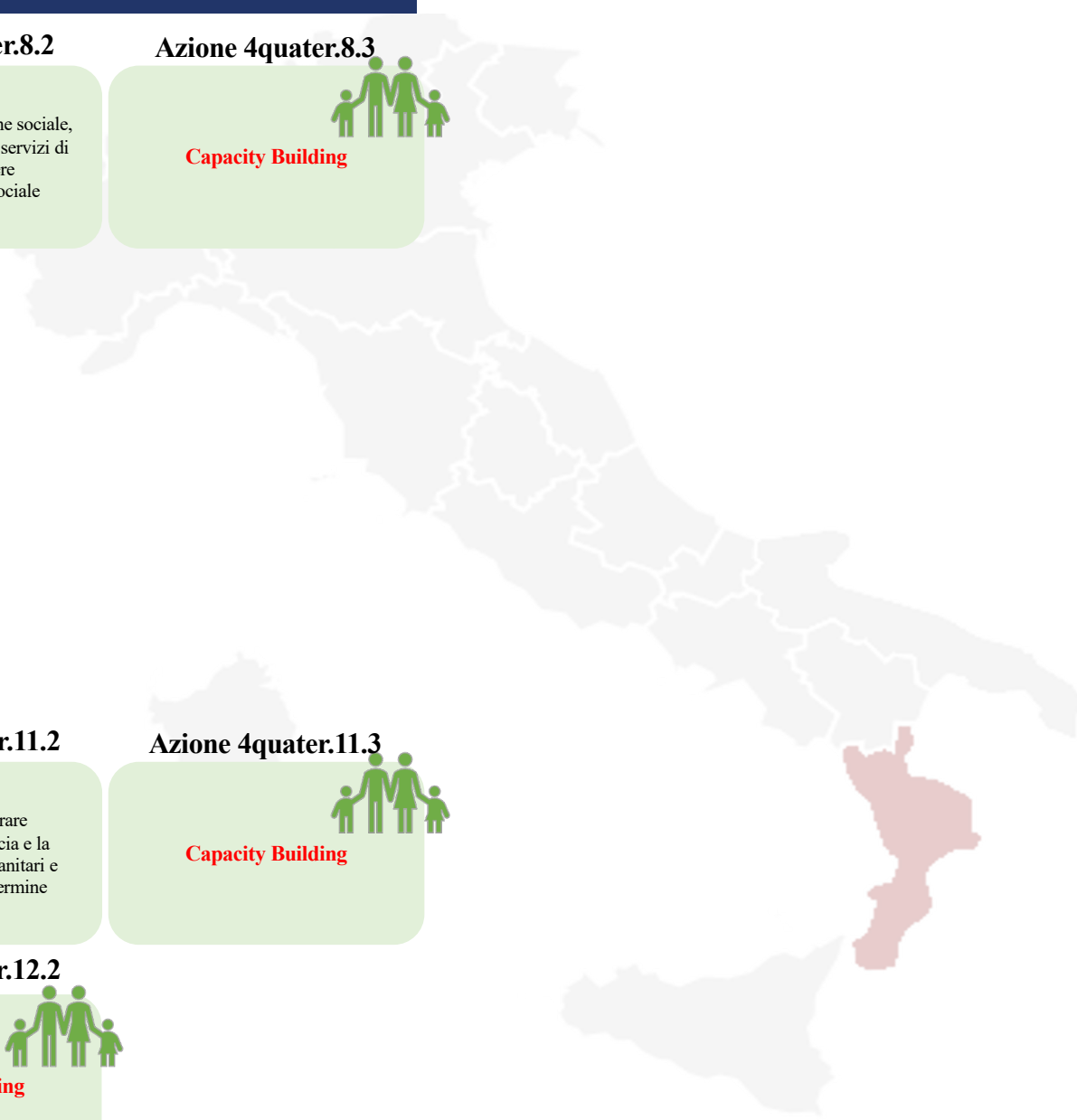
OS 4.12

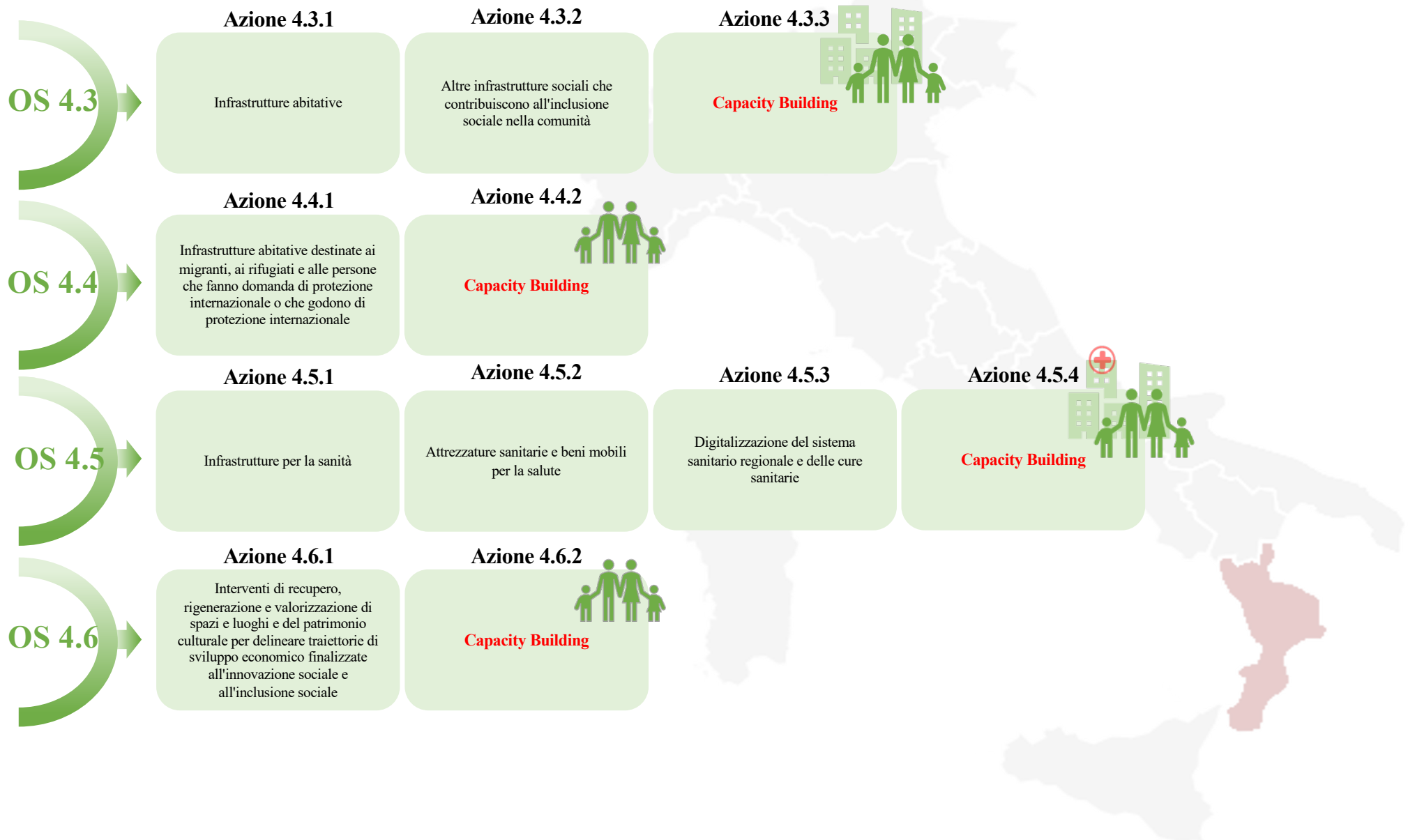
Azione 4quater.12.1

Misure volte a promuovere l'integrazione sociale delle persone a rischio di povertà o di esclusione sociale, compresi gli indigenti e i bambini

Azione 4quater.12.2

Capacity Building





Di seguito si riporta un riepilogo delle **concentrazioni tematiche** da rispettare, relative alla Programmazione 2021-2027, a valere sul **fondo FSE (solo risorse comunitarie)** a cui si aggiungono le risorse nazionali)



Tema concentrazione tematica	Concentrazione tematica da Regolamento UE e Negoziato Accordo di Partenariato
CHILD POVERTY	Minimo risorse su OP4 5 % del Programma (da Regolamento)
INCLUSIONE	Minimo risorse su OP4 25% del Programma (da Regolamento)
DEPRIVAZIONE MATERIALE	Minimo risorse su OP4 3 % del Programma (da Regolamento)
OCCUPAZIONE GIOVANILE	Minimo risorse su OP4 12,5 % del Programma (da Regolamento)
CAPACITY BUILDING DEL PARTENARIATO	Importo adeguato
RACCOMANDAZIONI PAESE	Importo adeguato



Di seguito si riporta l'importo relativo alle risorse destinate all' OP4 nell'ambito della Programmazione 2021-2027

OP	Assi	Fondo	Importo Totale €	Assi %	OP %*	Concentrazione tematica (risorse FESR)		
OP1	Smart	FESR	858.596.097,00	21,45%	28,00%	476.349.111,00	Art. 3 par. 4(c)	28,00%
OP1	Connettività digitale	FESR	0,00	0,00%		0	Art. 3 par. 4b	
OP2	Ambiente	FESR	912.258.354,00	22,79%	35,00%	563.963.328,00	Art. 3 par. 4(c)	36,10%
OP2	Mobilità urbana sostenibile	FESR	160.986.767,00	4,02%		49.761.469,00	Art. 3 par. 4c	
OP3	Connettività	FESR	521.290.487,00	13,02%	17,00%			
OP4	Infrastrutture sociali	FESR	367.969.756,00	9,19%	12,00%			
OP5	Strategie territoriali	FESR	245.313.171,00	6,13%	8,00%			
		FESR Totale	3.066.414.632,00	76,59%	100%	Concentrazione tematica (risorse FSE+)		
OP4	Occupazione	FSE+	388.499.793,00	9,70%	49,00%		Giovani	16,50%
OP4	Istruzione e Formazione	FSE+	204.160.607,00	5,10%	25,75%			
OP4	Inclusione Sociale	FSE+	200.196.322,00	5,00%	25,25%		Child poverty	14,41%
		FSE+ Totale	792.856.722,00	19,80%	100,00%			
	Assistenza Tecnica	FESR	111.217.111,00	2,78%	3,50%	<i>Le percentuali a sinistra si riferiscono in questo caso all'incidenza dell'AT sulle risorse complessive del Programma per ciascuno dei Fondi</i>		
	Assistenza Tecnica	FSE	33.035.695,00	0,83%	4,00%			
		Totale	4.003.524.160,00	100,00%				