

# *BIOTECNOMED S.c.a.r.l.*

## *Calabria Life Sciences*



# Biotechnomed: La mission



**Biotechnomed** è una società consortile composta da Enti Pubblici di Ricerca e da Piccole, Medie e Grandi Imprese. Nata nel 2011, è il soggetto gestore del **Polo di Innovazione Tecnologie della Salute** realizzato con contributi POR FESR Calabria 2007-2013 e del **Distretto ad Alta Tecnologia Salute dell’Uomo e Biotecnologie**, finanziato dal Programma Operativo Nazionale “Ricerca e Competitività” 2007-2013.

## VISION

**Biotechnomed** è un’infrastruttura di ricerca e innovazione capace di attrarre nel Sud Italia imprese, startup e investimenti pubblici e privati nel settore della Salute dell’Uomo.

## MISSION

**Biotechnomed** mette a disposizione del territorio strumenti, idee e risorse per favorire la crescita e lo sviluppo di innovazione, per creare nuove opportunità di business e di crescita collaborativa per aziende, università e centri di ricerca regionali.

# I soci di Biotecnomed



Nascita

- Nasce nel 2011 come soggetto gestore del **Polo** poi anche del **Distretto ad Alta Tecnologia Salute dell'Uomo e Biotecnologie**

Startup

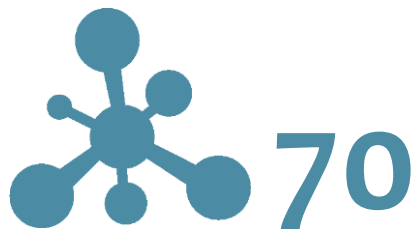
- Con i **25** laboratori e le **70** aziende associate **Biotechnomed** è oggi una struttura a elevata specializzazione, in grado di offrire servizi avanzati a imprese e centri di ricerca

Biotechnomed  
2.0

- Dopo **5** anni dalla nascita ha capitalizzato risorse e strumenti all'avanguardia che le conferiscono **enormi potenzialità** di crescita e di sviluppo

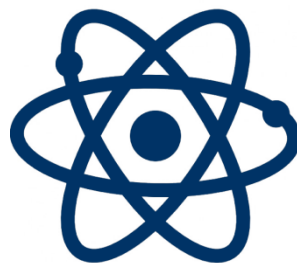
La società si affaccia oggi a una nuova fase che, attraverso il lancio dei servizi e il rafforzamento della propria identità, la può portare a un **significativo posizionamento** sul mercato regionale e nazionale

# I numeri di Biotechnomed



70

Partner Tecnologici  
+ di 150 risorse umane  
coinvolte



13 Soci



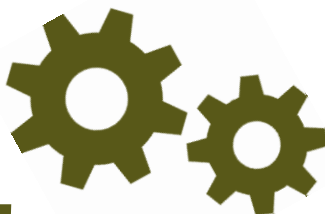
7

Progetti  
di R&S gestiti



25 laboratori

+ di 1.000 m<sup>2</sup> di superficie  
attrezzata

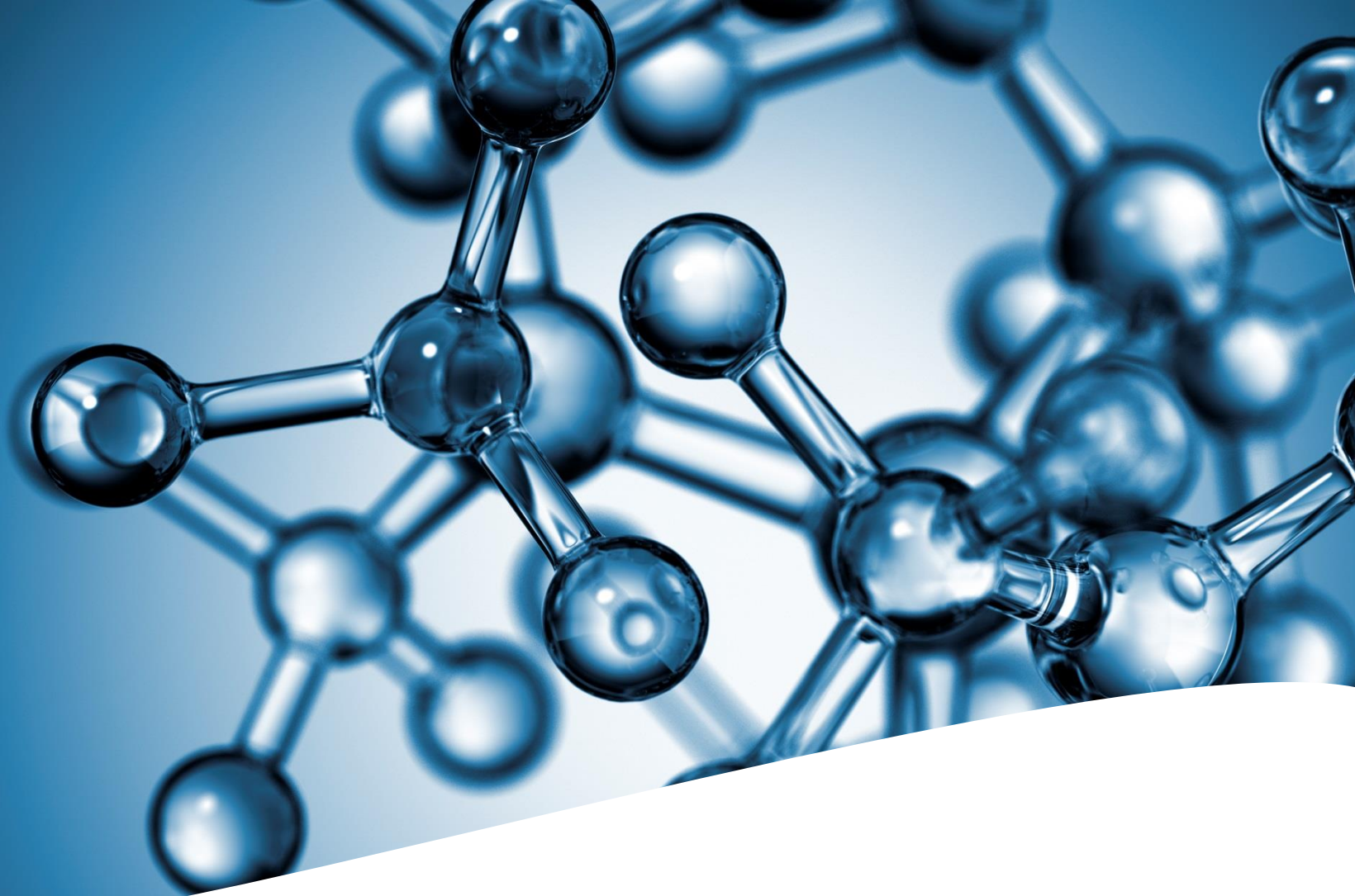


4 aree di ricerca applicata  
+ di 100 esami di laboratorio



1 Makerspace  
3 Laboratori





# I SERVIZI



biotecnomed



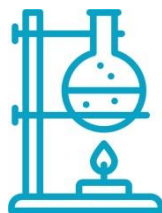
## Ricerca & Sviluppo

- Prototipazione, sperimentazione, sviluppo e validazione di **soluzioni e prodotti innovativi** in ambito biomedico e delle scienze della vita.



## Proprietà intellettuale

- Servizio specializzato per la tutela di marchi, brevetti per invenzione, modelli e disegni: accompagnamento nel percorso che va dall'idea alla sua **valorizzazione sul mercato**.



## Servizi di Ricerca

- Analisi e test di **laboratorio** nel campo della diagnostica avanzata, della medicina rigenerativa, della riabilitazione neuromotoria e della nutraceutica



## Eventi e Formazione

- Corsi di formazione, convegni, master, **workshop, contest**, giornate informative ed eventi di promozione nei settori biotech e medtech



## Offerta insediativa

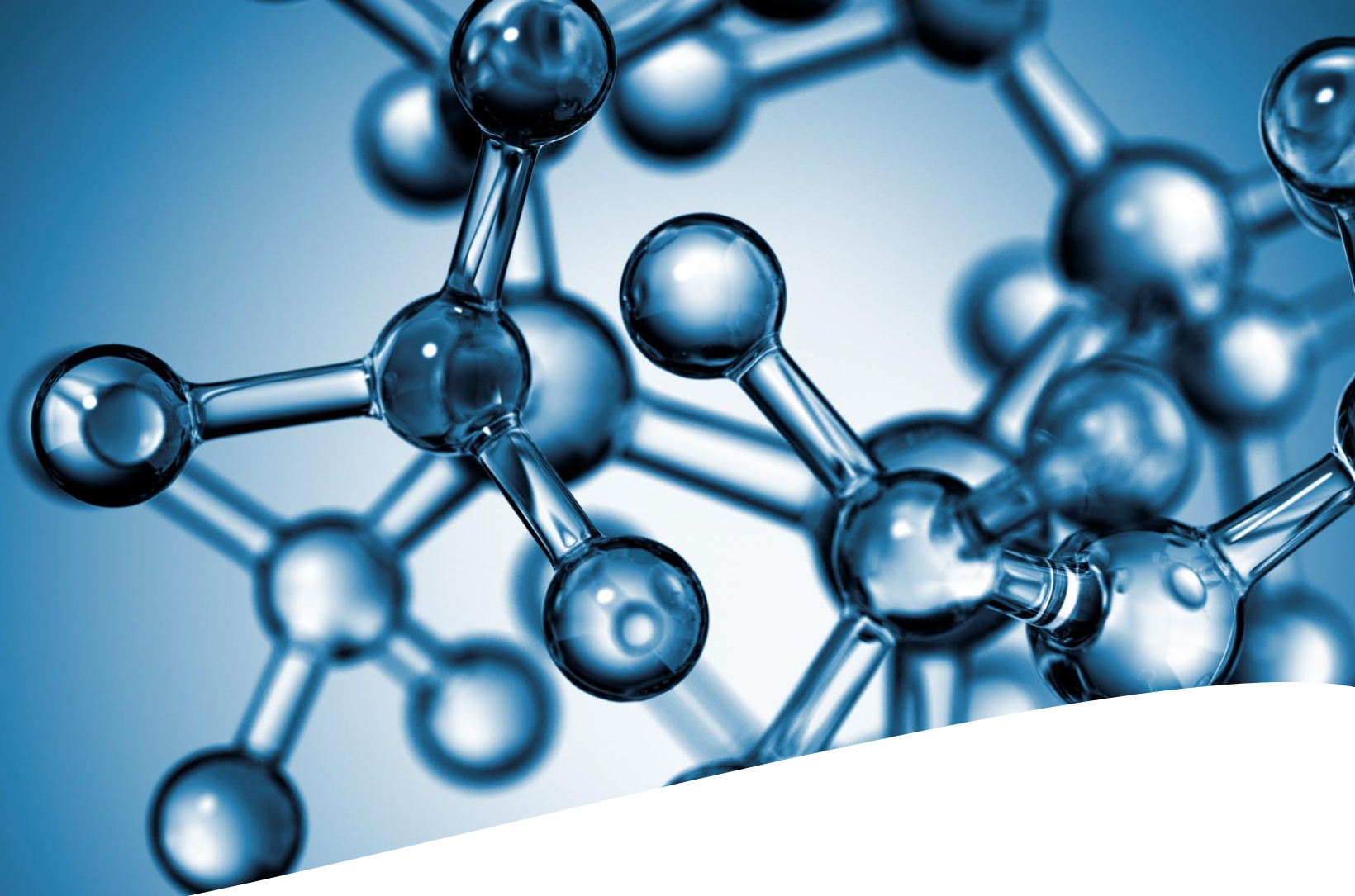
- Uso esclusivo a imprese e professionisti esterni dei **locali** presenti nella sede operativa situata a Germaneto vicino la Regione Calabria e l'Università Magna Græcia



## Maker Space

- Fabbricazione **digitale**: spazio dedicato a imprese, professionisti e ricercatori per lo sviluppo di prototipi e di nuovi prodotti in ambito biomedicale.





biotecnomed

# LE AREE DI APPLICAZIONE

## Le 4 aree: **MEDICINA RIGENERATIVA**



La medicina rigenerativa rappresenta un'opportunità per rivoluzionare i metodi di trattamento e per migliorare la qualità della vita. Biotecnomed, grazie alle dotazioni tecnologiche e al know-how multidisciplinare specializzato in terapie cellulari e ingegneria dei tessuti, si colloca in maniera ottimale in questo specifico settore.

### **Biotecnomed si occupa di:**

- Progettazione e ingegnerizzazione di **microsistemi meccanici** per applicazioni biomedicali
- Realizzazione di **scaffolds** e **biofilm** naturali
- Innovazione nelle strategie di **controllo** delle infezioni in campo odontoiatrico, mediante l'utilizzo di radicali liberi e sistemi di **biodecontaminazione** ambientale



## Le 4 aree: **DIAGNOSTICA AVANZATA**



Biotecnomed, con il suo sistema integrato di laboratori operanti in questa traiettoria, fornisce servizi di diagnostica avanzata altamente innovativi. I servizi disponibili spaziano dall'alta diagnostica di laboratorio, ai sistemi informatici di supporto alle decisioni cliniche basati sul paradigma del machine learning e data mining, passando per la realizzazione di device bioelettronici e mecatronici.

### **Biotecnomed si occupa di:**

- Procedure e protocolli sperimentali per l'isolamento di cellule tumorali circolanti con conseguente analisi di quantità estremamente ridotte di acidi nucleici
- Sviluppo di strumentazioni per una migliore caratterizzazione molecolare di cellule derivanti da sangue e da fluidi biologici
- Confronto dei risultati dei test diagnostici sviluppati con biomarcatori ottenuti tramite imaging avanzato
- Sviluppo, sperimentazione e applicazione di sistemi, dispositivi, processi e servizi innovativi a supporto di programmi assistenziali efficaci per la prevenzione, la diagnosi e la cura di patologie cardiovascolari, oncologiche e neurologiche



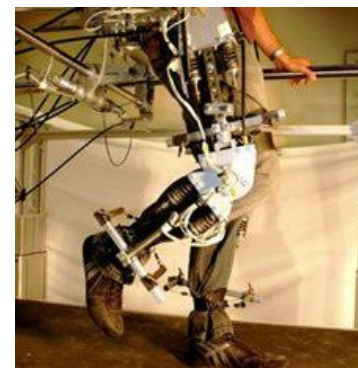
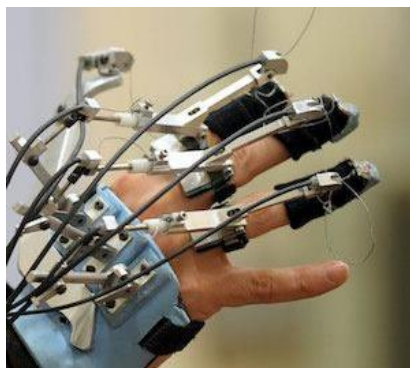
## Le 4 aree: **RIABILITAZIONE NEUROMOTORIA**

Biotecnomed, grazie a una visione integrata dei singoli ambiti, è in grado di fornire una serie di servizi per supportare tutti gli attori coinvolti nei processi riabilitativi di differente ordine di entità, attraverso paradigmi quali la continuità, l'interattività e il monitoraggio da remoto. La visione che contraddistingue l'area di applicazione mette in evidenza come il processo riabilitativo non si esaurisca nella pura clinica, ma è teso ad accompagnare il paziente nel corso delle attività della sua intera giornata.

Le soluzioni di rieducazione motoria integrata (hardware, sensoristica, data mining) sono in grado di supportare a tutto tondo ogni utente coinvolto nel processo: medici, terapisti e pazienti.

### **Biotecnomed si occupa di:**

- Sviluppo di dispositivi innovativi per la riabilitazione motoria
- Sviluppo di piattaforme software per la raccolta, archiviazione e analisi di dati relativi al monitoraggio dell'efficacia del trattamento fisioterapico nelle fasi della riabilitazione
- Sviluppo di body sensor networks, sensori ergonomici indossabili, e di middleware per la raccolta e pre-elaborazione dei dati, Tele-controllo e gestione follow-up di pazienti e sportivi in riabilitazione mediante App mobile



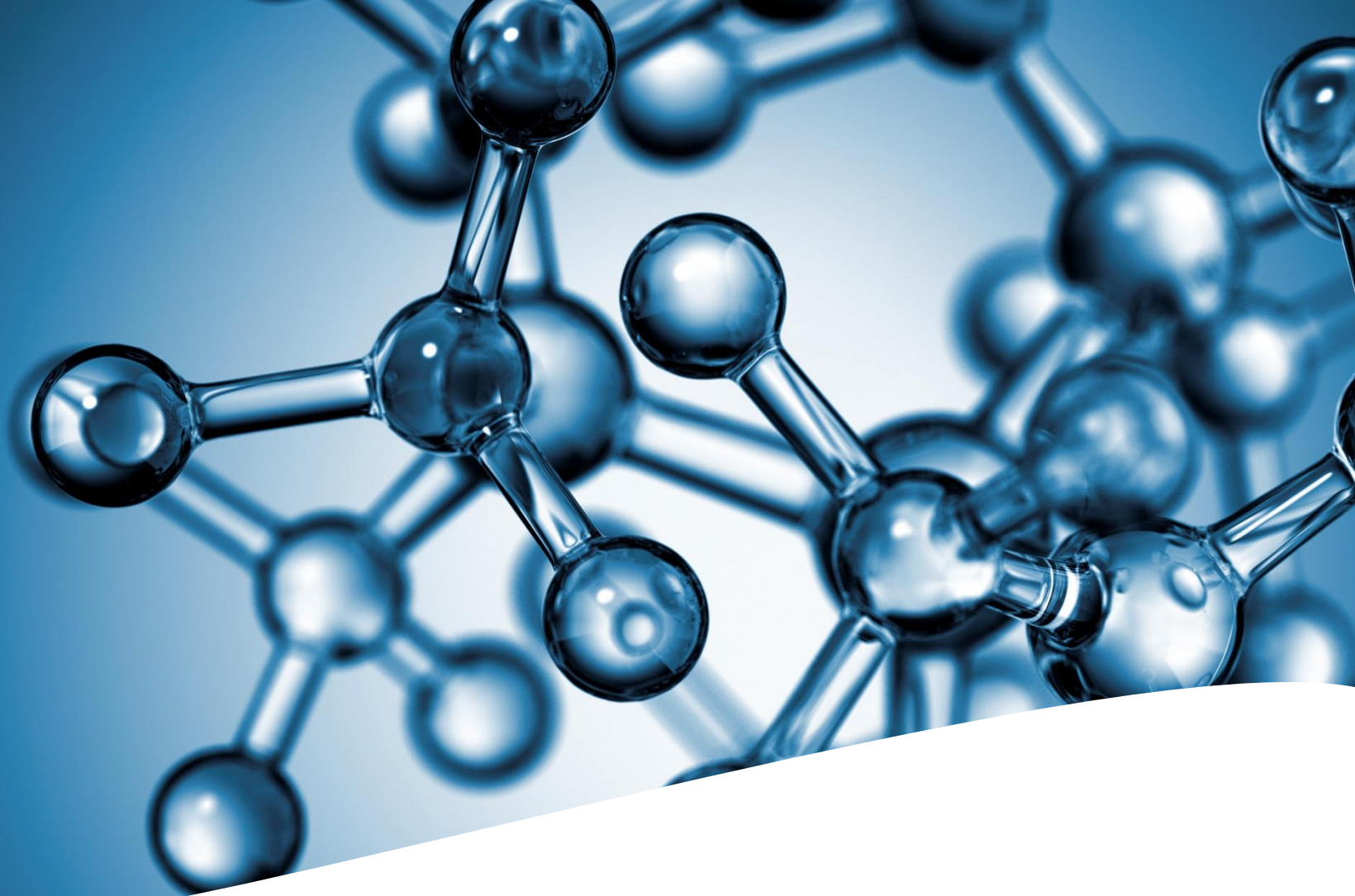
## Le 4 aree: **NUTRACEUTICA ED ALIMENTI FUNZIONALI**

Il know how e l'esperienza messi a disposizione dal personale di ricerca operante nei laboratori di Biotecnomed consente la definizione e l'immissione sul mercato di nuovi alimenti funzionali a partire da prodotti naturali o industriali calabresi, con prospettive di ricadute sia sulla filiera di produzione, sia sull'intero settore di riferimento.

### **Biotecnomed si occupa di:**

- Identificazione dei componenti alimentari biologicamente attivi potenzialmente capaci di migliorare il benessere fisico e mentale e ridurre il rischio di gravi patologie
- Sviluppo di alimenti funzionali o nutraceutici a partire da prodotti naturali o industriali, efficaci e sicuri per la salute, attraverso strumentazione e competenze di elevato livello tecnico-scientifico
- Sviluppo di nuove metodologie biotecnologiche per l'identificazione rapida di molecole biologicamente attive estratte da alimenti





[www.biotechnomed.it](http://www.biotechnomed.it)

Sede Amministrativa: Campus Universitario di Germaneto – Livello 1, Corpo G

Sede operativa: Via Mula Pardizzi (Loc. Germaneto) - 88100 - Catanzaro

Tel. +39 0961 369 4280/81 E-Mail: [info@biotechnomed.it](mailto:info@biotechnomed.it)

