



**LIFE SCIENCES AND HEALTHCARE
INNOVATION CLUSTER DEL
PIEMONTE e della VALLE D'AOSTA**



per una crescita intelligente,
sostenibile ed inclusiva

www.regione.piemonte.it/europa2020

INIZIATIVA CO-FINANZIATA CON FESR

I trend mondiali

Alcuni trend mondiali:

- **sostenibilità;**
- **multidisciplinarietà;**
- **open science/open innovation;**
- **mutamenti demografici;**
- **smart and big data.**

Nuovi paradigmi di cura, sempre più basati su un approccio capace di integrare:

- **la prevenzione;**
- **la capacità predittiva;**
- **la personalizzazione della soluzione;**
- **la crescente partecipazione della società e del singolo paziente alla scelta, gestione e implementazione della soluzione.**

Il Cluster Tecnologico Nazionale ALISEI

Associazioni

- Assobiomedica
- Farindustria
- Federchimica - Assobiotec

Organizzazioni di ricerca

- CNR
- ENEA
- Istituto Italiano di Tecnologia
- Istituto Nazionale di Fisica Nucleare
- Istituto Superiore di Sanità

Partner regionali

- ASTER (Emilia Romagna)
- Bioindustry Park Silvano Fumero (Piemonte)
- Cluster Lombardo Scienze della Vita (Lombardia)
- Consorzio per il Centro di Biomedicina Molecolare (Friuli Venezia-Giulia)
- Consorzio Sardegna Ricerche (Sardegna)
- Distretto Tecnologico Campania Biosciences (Campania)
- Distretto Tecnologico Pugliese Salute dell'Uomo e Biotecnologie (Puglia)
- Distretto Tecnologico Sicilia Micro e Nano Sistemi (Sicilia)
- Fondazione Toscana Life Sciences (Toscana)
- Lazio Innova (Lazio)
- SI4LIFE (Liguria)
- Società Consortile BioTecnoMed (Calabria)
- Veneto Nanotech (Veneto)

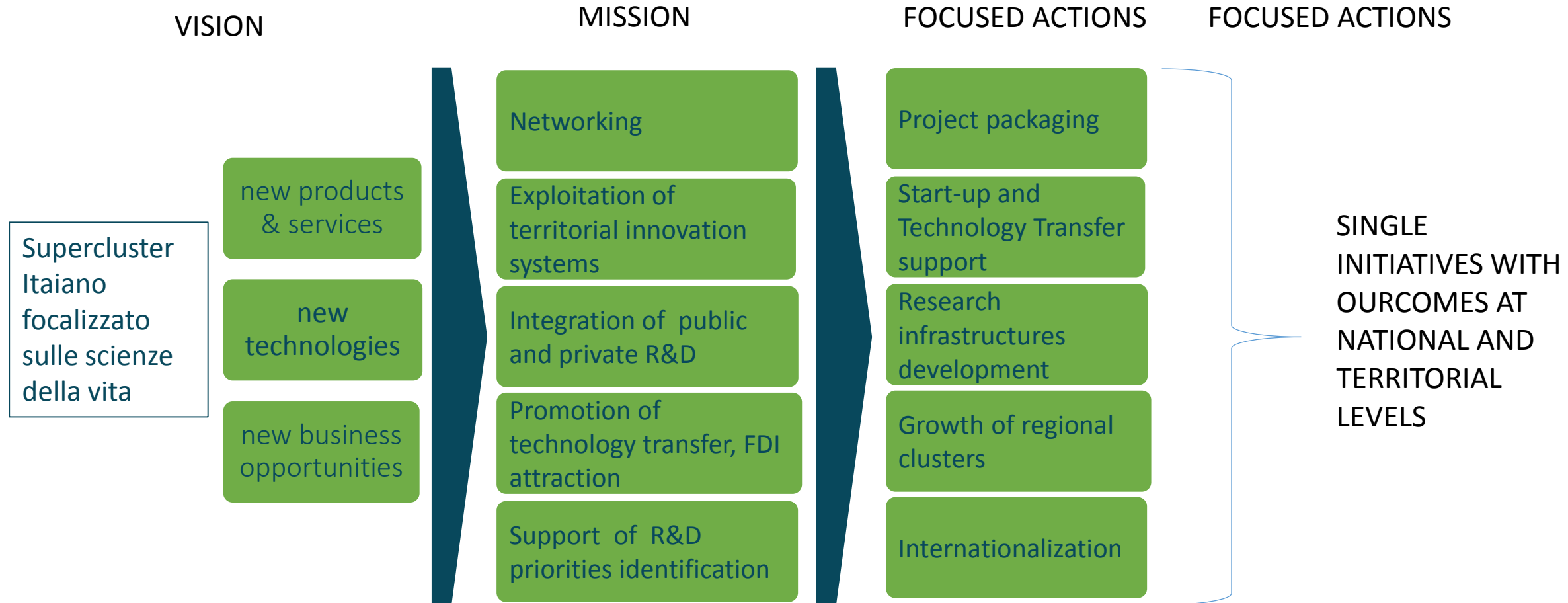
Partner esterni

- ITA-Italian Trade Agency



<http://www.clusteralisei.it>

ALISEI: visione, missione azioni



Sviluppo di un contesto favorevole allo sviluppo di iniziative a valenza globale

ALISEI: Traiettorie identificate

Identificate dal Ministero Salute le seguenti traiettorie di sviluppo principali a priorità nazionale*:

- **active & healthy ageing:** tecnologie per l'invecchiamento attivo e l'assistenza domiciliare;
- **e-health, diagnostica avanzata, medical device e mini invasività;**
- **medicina rigenerativa, predittiva e personalizzata;**
- **biotecnologie, bioinformatica e sviluppo farmaceutico;**
- **nutraceutica, nutrigenomica e alimenti funzionali.**

- Trasformate in roadmap tecnologica di ALISEI**:



PRIORITÀ 1 E-health, diagnostica avanzata, medical device e mini invasività

PRIORITÀ 1 Biotecnologie, bioinformatica e sviluppo farmaceutico

PRIORITÀ 2 Medicina rigenerativa, predittiva e personalizzata

PRIORITÀ 2 Nutraceutica, nutrigenomica e alimenti funzionali

- **La Salute identificata come priorità nell'ambito della Strategia Nazionale di Specializzazione Intelligente (SNSI)*
- *** Piano strategico ALISEI "Focalizzazione", 2017*

Cluster Managing Company



Managing Company **BIOINDUSTRY PARK**
SILVANO FUMERO

www.bioindustryPark.eu

Il Soggetto Gestore del polo bioPmed è **Bioindustry Park**, parco scientifico tecnologico specializzato nelle Scienze della Vita, con sede vicino ad Ivrea.

SpA a maggioranza pubblica, Bioindustry Park vanta l'importante partecipazione privata di due multinazionali del settore: Merck Serono e Bracco Imaging.



Bioindustry Park Silvano Fumero

Parco scientifico focalizzato sulle scienze della vita e la salute creato con il supporto della regione Piemonte nei primi anni '90

Key elements

- 28.000 mq di laboratori, uffici e spazi condivisi
- Servizi scientifici
- Supporto alla nascita ed accelerazione delle imprese
- consulenza/coaching su tematiche di biomanagement
- Networking and clustering (bioPmed)
- Centro convegni

www.bioindustrypark.eu

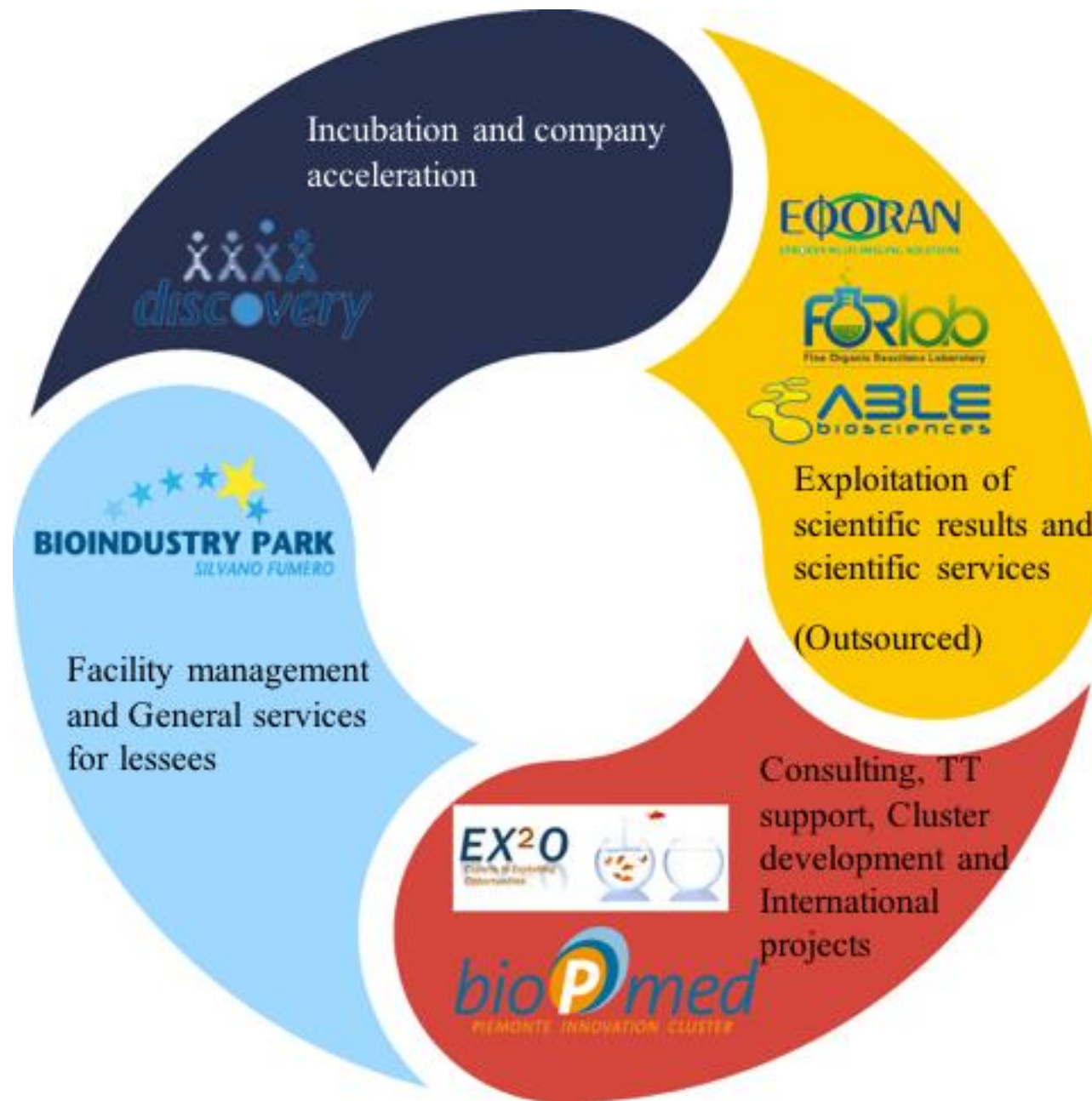


per una crescita intelligente,
sostenibile ed inclusiva
www.regione.piemonte.it/europa2020

INIZIATIVA CO-FINANZIATA CON FESR



La proposta di valore di Bioindustry Park



I Numeri bioPmed

Circa 80 organizzazioni *full member* dell'Associazione bioPmed

Una community di oltre 400 soggetti tra imprese, centri di ricerca, università e fondazioni

Oltre 20 accordi strategici di cooperazione internazionale

50 progetti R&D realizzati

17 Milioni di Euro di cofinanziamento regionale raccolti

Partner in 14 progetti europei

3 grandi eventi B2B di portata internazionale promossi in Piemonte

Certificazione ESCA **Gold Label** for Cluster Management Excellence

SEGMENTI TARGET bioPmed

TREND GLOBALI



Invecchiamento
della popolazione



Salute delle
4P



Pressione sui
costi della sanità



Patient
empowerment

SOLUZIONI



CORE



PROSPECT

Alimentazione

Strum. di
monitoraggio

Strum.
diagnostici

Strum. di
intervento

Post intervento /
Care mngmt.

Prevenzione

Predizione e
diagnostica

Gestione fasi
acute

BISOGNI

Gestione
condizioni croniche

S1

S2

S3

S4

S5

S6

S7

S8

S9

STRATEGIA per un cluster competitivo

Realizzare un **sistema di innovazione territoriale**, di **valenza internazionale**, nel campo delle scienze della vita e della salute umana, **capace di generare valore** sul piano economico e sociale e migliorare la qualità della vita dei cittadini.

Priorità

- ✓ Ricerca e Innovazione
- ✓ Internazionalizzazione
- ✓ Business Development
- ✓ Marketing del Cluster

**Facciamo incontrare
Scienza e Industria
favorendo collaborazioni e
trasferimento tecnologico**

Bollettino dedicato ai bandi di settore

Ricerca partner progettuali

Project management e rendicontazione

Technology audit e brokerage

Supporto gestione proprietà intellettuale

RICERCA E INNOVAZIONE

**Collaboriamo con altri
cluster nel mondo per aiutare
le imprese a competere sui
mercati globali**

Market intelligence di settore

Missioni in ingresso di esperti stranieri

Supporto per missioni B2B internazionali

Soft-landing su nuovi mercati


Partnering tecnologico internazionale

Formazione su specifici mercati

INTERNAZIONALIZZAZIONE

Le partnership internazionali bioPmed





**Promuoviamo partnership
commerciali e tecnologiche e
facilitiamo l'incontro con
investitori privati**

Competitive intelligence

Supporto per incontri con investitori

Supporto per fiere o eventi B2B in Italia

Supporto strategico per lo sviluppo d'impresa

Valorizzazione risultati della ricerca

Business networking

BUSINESS DEVELOPMENT



Spazi e opportunità per
comunicare e promuovere
l'innovazione

Vetrina bioPmed: directory organizzazioni

Comunicazione di cluster bioPmed

Creazione **relazioni** con Assessorato
Sanità e mondo sanità privata

Posizionamento del cluster a livello locale,
nazionale ed EU

Storytelling e incontro con i cittadini

MARKETING DEL CLUSTER

SAVE THE DATE

www.b2match.eu/mit4ls2017

#mit4ls2017



FOURTH EDITION

11-13 OCTOBER 2017
TURIN ITALY

Your event for life, sciences, industry, partnering and networking

Meet in Italy for Life Sciences is the main brokerage event in Italy for international matchmaking as well as for updating on current issues in the field of Life Sciences. The event is addressed to firms, researchers, start-ups and investors interested in new opportunities for technological, scientific and business collaboration.

Let's start to INNOVATE!



Fabrizio Conicella
conicella@bioindustriypark.it
Tel. 0125 561.311



www.biopmed.eu



[twitter/biopmed](https://twitter.com/biopmed)



[linkedin/biopmed](https://www.linkedin.com/company/biopmed)



REGIONE
PIEMONTE

per una crescita intelligente,
sostenibile ed inclusiva

www.regione.piemonte.it/europa2020

INIZIATIVA CO-FINANZIATA CON FESR