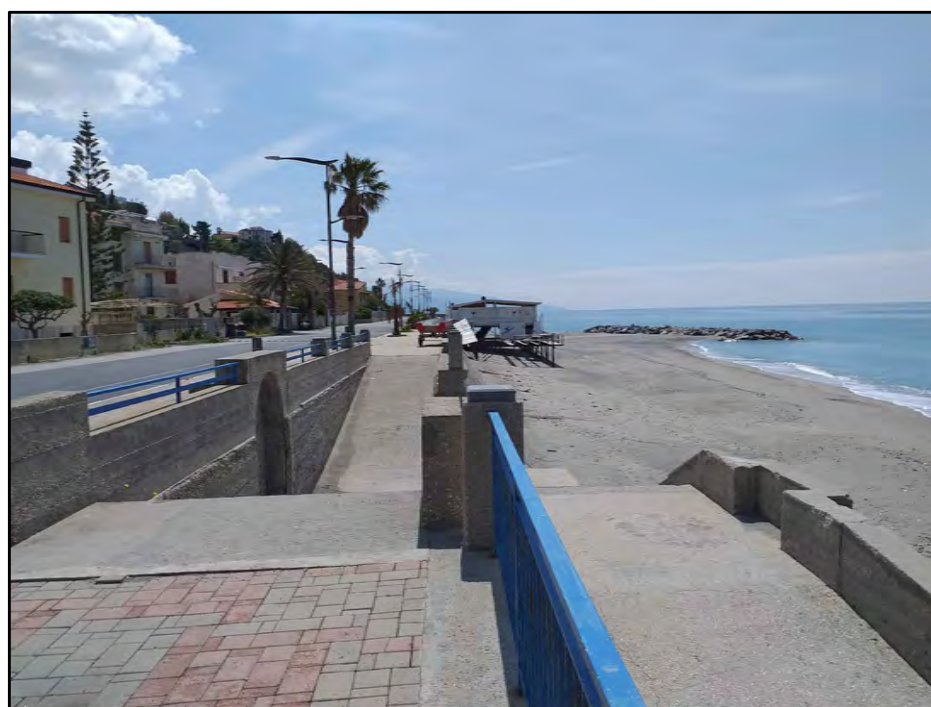
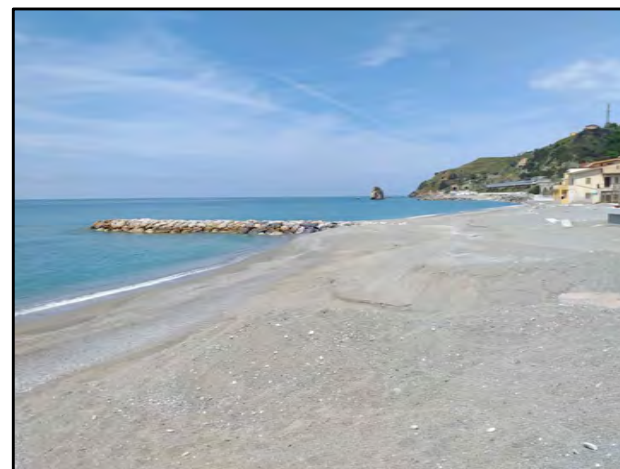
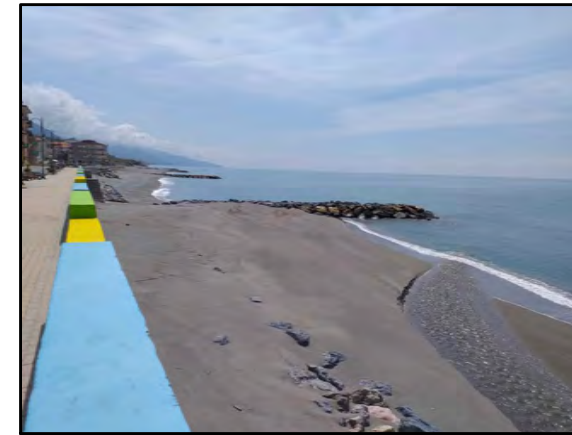


Localizzazione dell'intervento: **CETRARO, ACQUAPPESA, GUARDIA PIEMONETE, FUSCALDO**

GUARDIA PIEMONTESE



FUSCALDO



**Lavori oggetto di controllo in loco**

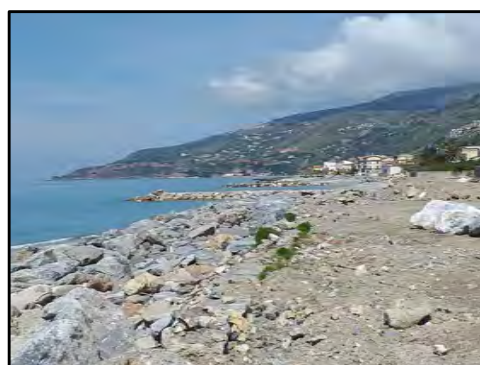
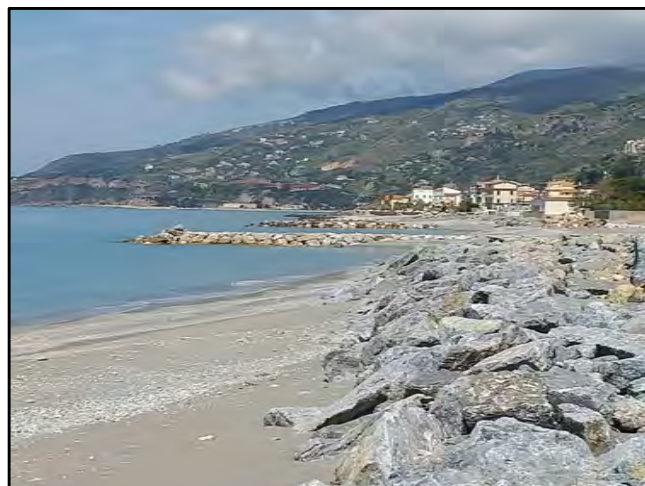
1. ridefinizione dei cosiddetti pennelli (barriere di pietre di grosse dimensioni) per la protezione dell'azione erosiva dell'onda marina, barriere sommerse, ripascimento della spiaggia per bilanciare le perdite dei sedimenti. Da sottolineare che il litorale di Cetraro è stato interessato anche dalla ricostruzione di un canale esistente di raccolta acque bianche;

2.

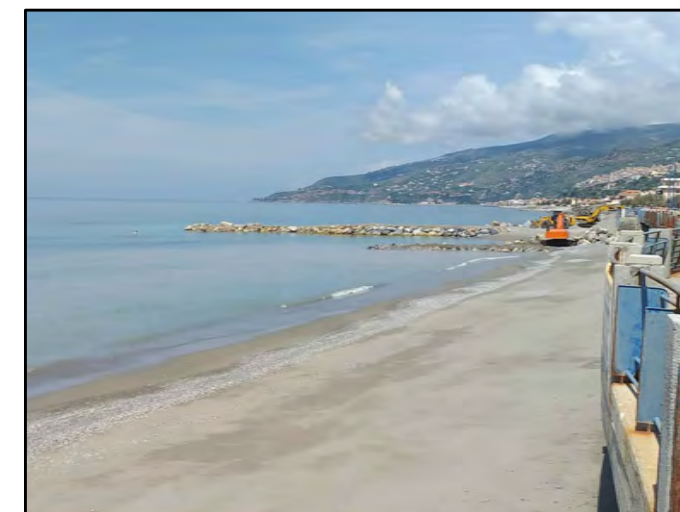
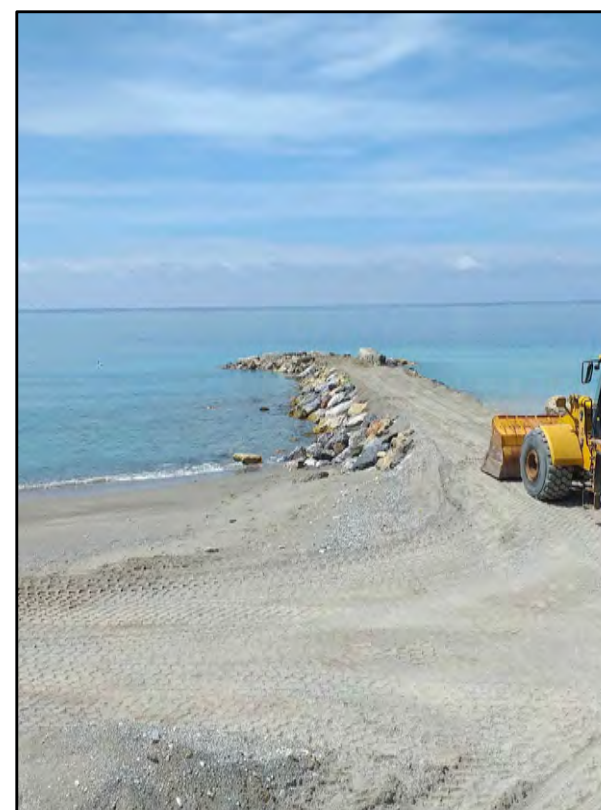
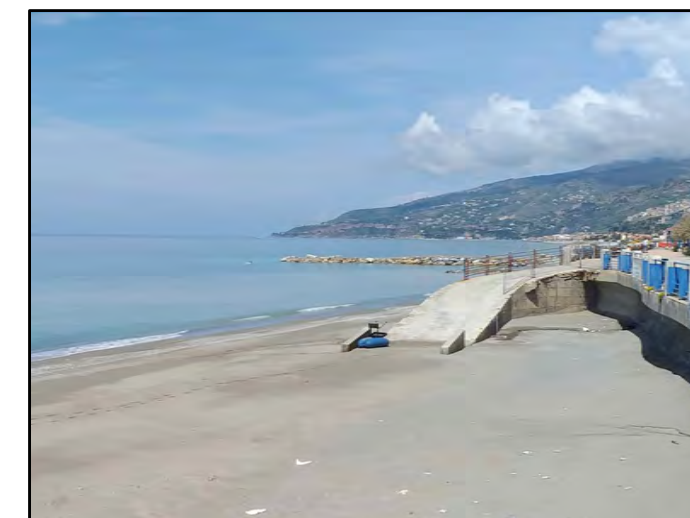
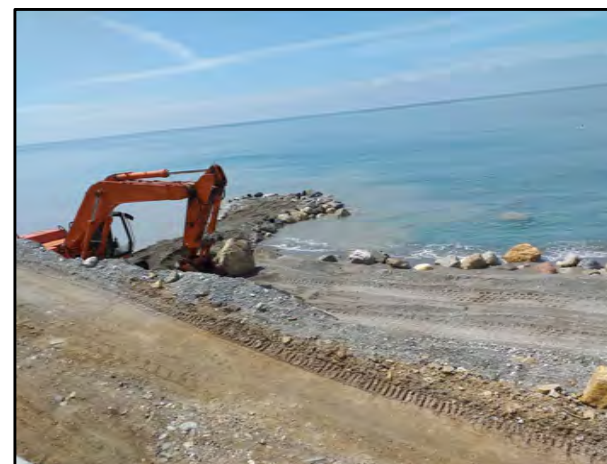


**Localizzazione dell'intervento: CETRARO, ACQUAPPESA, GUARDIA PIEMONETE, FUSCALDO**

**CETRARO**



**ACQUAPPESA**



**Lavori oggetto di controllo in loco**

1. ridefinizione dei cosiddetti pennelli (barriere di pietre di grosse dimensioni) per la protezione dell'azione erosiva dell'onda marina, barriere sommerse, ripascimento della spiaggia per bilanciare le perdite dei sedimenti. Da sottolineare che il litorale di Cetraro è stato interessato anche dalla ricostruzione di un canale esistente di raccolta acque bianche;

2.